

Anwendungsbereich	Objektbereich, Büros	
Material	Polyester	100%
Gewicht	g/m ²	430
Breite	cm	145
Scheuerfestigkeit	Scheuertouren EN ISO 12947-2 Martindale	196000
Pilling	Skala 1-5, EN ISO 12945-2	4-5
Lichtechtheit	Skala 1-8, EN ISO 105-B02	5-6
Reibechtheit	Skala 1-5, EN ISO 105x12 (nass/trocken)	4-5
Feuersicherung	BS 5852 Part 1, BS EN 1021 1&2, UNI 9175 Class 1, CA TB117 Erfüllt auch andere Feuersicherheitsnormen. Die flammhemmende Wirkung hängt vom verwendeten Schaum ab.	

Application	Collectivités, bureaux	
Composition	Polyester	100%
Poids	g/m ²	430
Largeur	cm	145
Résistance à l'usure	tours EN ISO 12947-2 Martindale	196000
Boulochage	échelle 1-5, EN ISO 12945-2	4-5
Résistance à la lumière	échelle 1-8, EN ISO 105-B02	5-6
Résistance au frottement	echelle 1-5, EN ISO 105x12 (humide/sec)	4-5
Flammabilité	BS 5852 Part 1, BS EN 1021 1&2, UNI 9175 Class 1, CA TB117 Conforme à d'autres normes de sécurité incendie. L'effet ignifugeant est fonction de la mousse utilisée.	

Fields of application	Public and commercial buildings, offices	
Material	Polyester	100%
Weight	g/m ²	430
Width	cm	145
Abrasion resistance	rubs EN ISO 12947-2 Martindale	196000
Pilling	scale 1-5, EN ISO 12945-2	4-5
Colour fastness to light	scale 1-8, EN ISO 105-B02	5-6
Colour fastness to rubbing	scale 1-5, EN ISO 105x12 (wet/dry)	4-5
Flammability	BS 5852 Part 1, BS EN 1021 1&2, UNI 9175 Class 1, CA TB117 Will also pass other flammability standards. Flame retardant performance is dependent upon the foam used.	

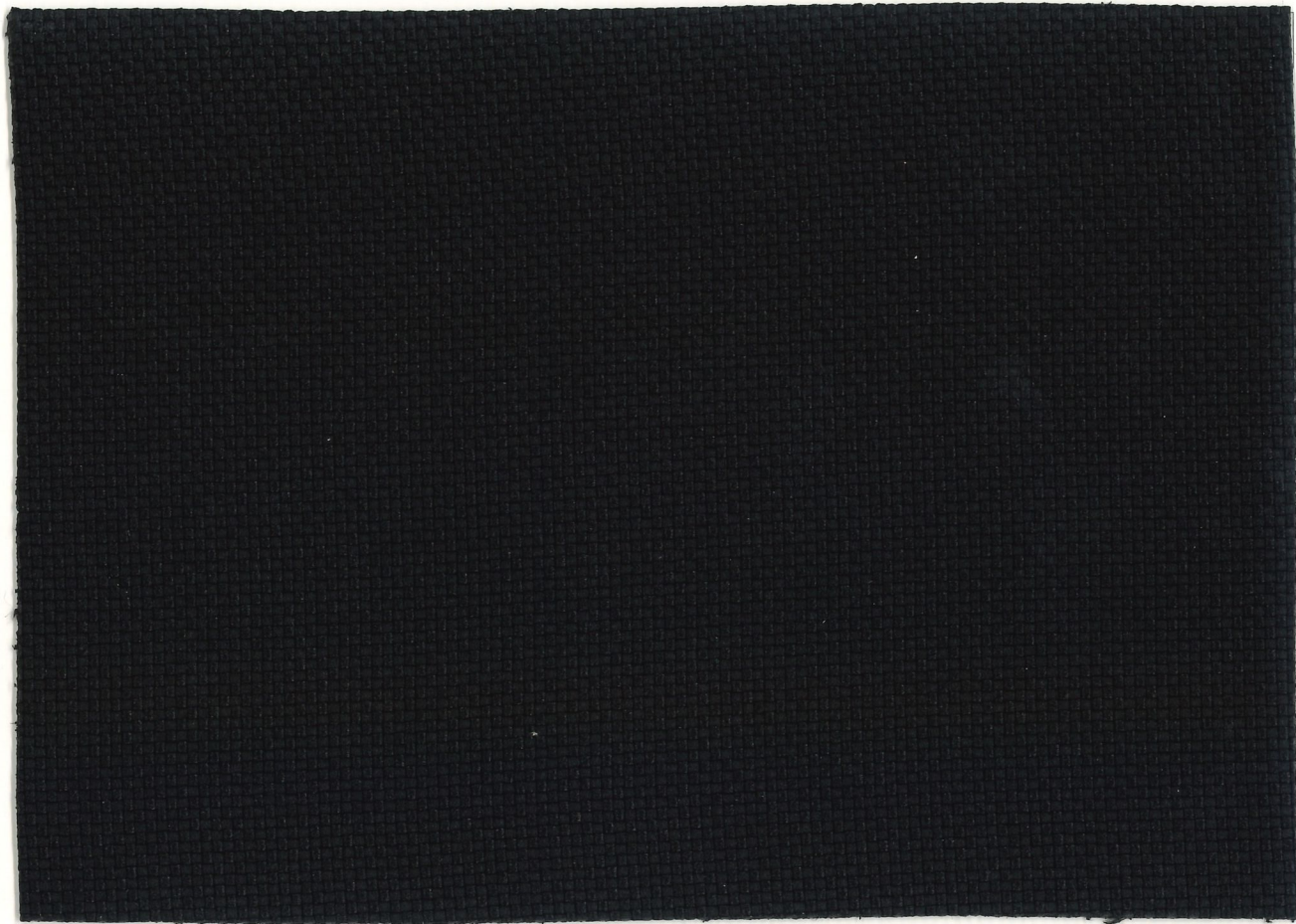
Toepassingsgebied	Projecten, kantoren	
Materiaal	Polyester	100%
Gewicht	g/m ²	430
Breedte	in cm.	145
Slijtvastheid	toeren EN ISO 12947-2 Martindale	196000
Pilling	schaal 1-5, EN ISO 12945-2	4-5
Kleurvastheid bij licht	schaal 1-8, EN ISO 105-B02	5-6
Kleurvastheid bij wrijven	schaal 1-5, EN ISO 105x12 (nat/droog)	4-5
Brandwerendheid	BS 5852 Part 1, BS EN 1021 1&2, UNI 9175 Class 1, CA TB117 Zal ook andere ontvlambaarheidsnormen doorstaan. De vlam vertragende werking is afhankelijk van het gebruikte schuim.	

Girsberger AG, Bützberg, CH
Girsberger GmbH, Wien, A
Girsberger France, Paris, F
Girsberger GmbH, Emdingen, D
Girsberger Benelux BV, Amsterdam, NL
Tuna Girsberger Tic. AS Silivri, TR

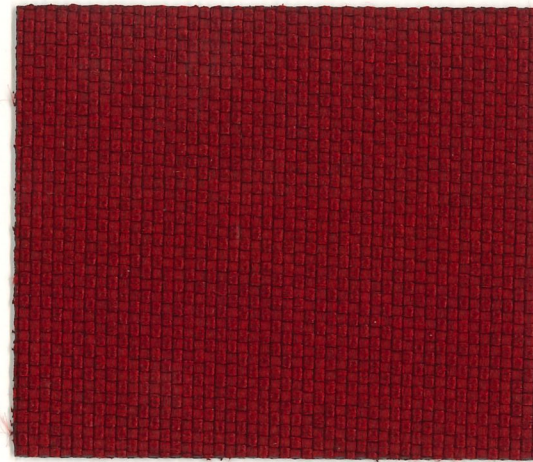
mail@girsberger.com
www.girsberger.com

Tangent

girsberger



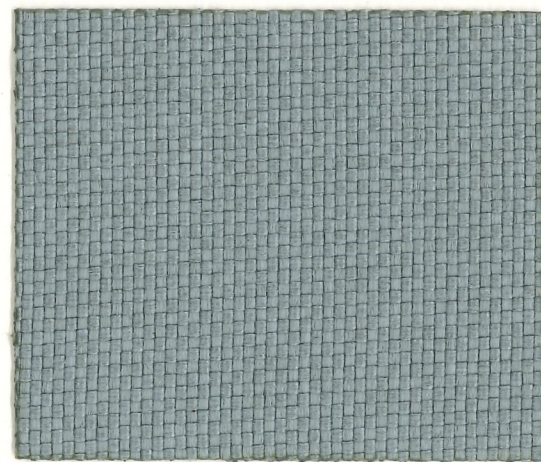
OPMEP 50



OPMEP 49



OPMEP 03



OPMEP 66



OPMEP 40



OPMEP 35