

Poseidon

1306

upholstery

20 colours

Named for the Greek god of the sea, Poseidon transforms ocean waste plastics into an elegant and substantial wool-like fabric featuring the rich colour complexity of a traditional tweed.

CLEAN IMPACT **TEXTILES**™

OCEAN WASTE



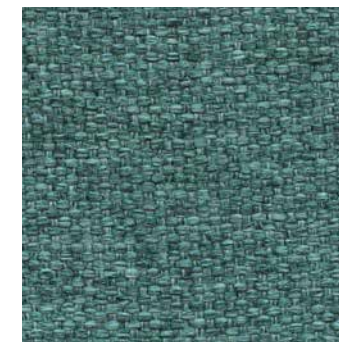
BEACHROCK
1295



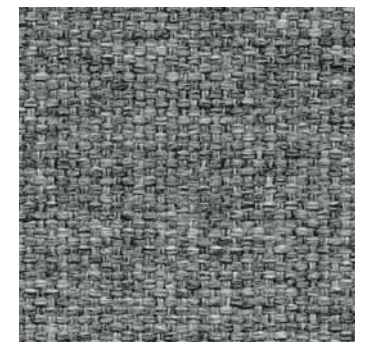
CORALLINE
1294



TRIGGERFISH
1281



SEA SPRAY
1290



NARWHAL
1298



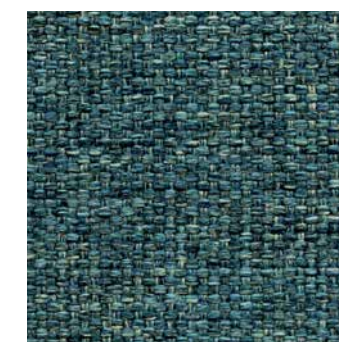
SARGASSUM
1296



RED ALGAE
1285



ECOSYSTEM
1286



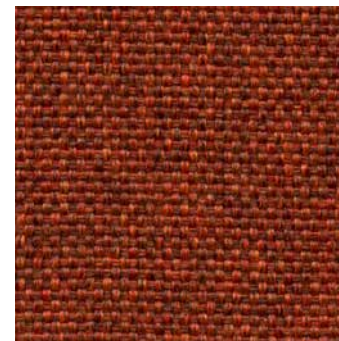
SURF
1289



MANATEE
1299



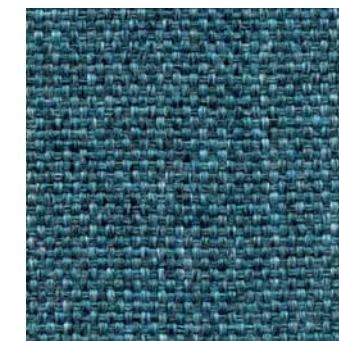
ARCHIPELAGO
1283



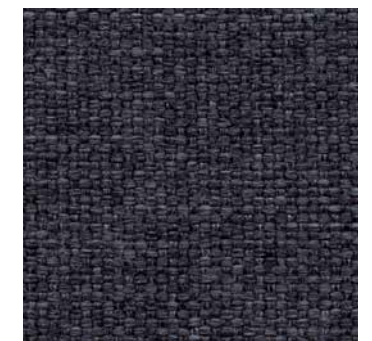
KING CRAB
1282



KELP FOREST
1287



AQUATIC
1291



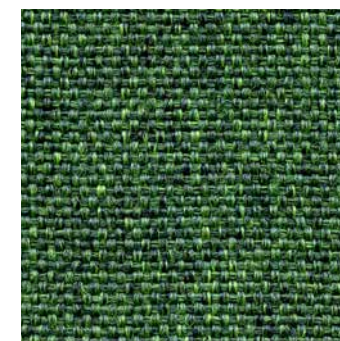
DEEP BLUE
1293



JAVA SEA
1297



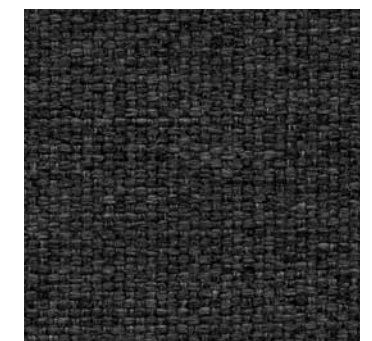
BRITTLE STAR
1284



TIDEPOOL
1288



SAILFISH
1292



ORCA
1300

euoinfo@duvaltex.com
www.duvaltex.com/europe

duvaltex

Poseidon

1306

upholstery

CLEAN IMPACT **TEXTILES™**

OCEAN WASTE

duvaltex

Poseidon

1306

CLEAN IMPACT **TEXTILES™**

Named for the Greek god of the sea, Poseidon transforms ocean waste plastics into an elegant and substantial wool-like fabric featuring the rich colour complexity of a traditional tweed.

EN	FR	DE
Application Upholstery	Application Recouvrement de chaise	Anwendung Bezugsstoff
Composition 100% Post-consumer recycled polyester including Ocean Waste	Composition 100 % polyester recyclé post-consommation avec plastiques océaniques	Zusammensetzung 100% Post-consumer recyceltes Polyester aus Meeresabfällen
Sustainability Ocean Waste CLEAN IMPACT TEXTILES™	Environnement Ocean Waste CLEAN IMPACT TEXTILES™	Umweltfreundlich Ocean Waste CLEAN IMPACT TEXTILES™
Weight 400 g/m ² (± 5%)	Poids 400 g/m ² (± 5 %)	Gewicht 400 g/m ² (± 5%)
Width 140 cm minimum usable	Largeur 140 cm minimum utilisable	Breite 140 cm nutzbare Breite
Abrasion 100 000 Martindale cycles	Abrasion 100 000 cycles Martindale	Scheuerfestigkeit 100 000 Scheuertouren Martindale
Light Fastness 5-6 (ISO105-B02)	Résistance à la lumière 5-6 (ISO105-B02)	Lichtechtheit 5-6 (ISO105-B02)
Rubbing Fastness Wet: 4-5 / Dry: 4 (ISO105-X12)	Résistance au frottement et au dégorge ment Mouillé : 4-5 / Sec : 4 (ISO105-X12)	Reibechtheit Nass: 4-5 / Trocken: 4 (ISO105-X12)
Flammability EN 1021-1 Cigarette EN 1021-2 Match BS 7176 Low Hazard Flammability performance may vary depending on the substrate used.	Inflammabilité EN 1021-1 Cigarette EN 1021-2 Match BS 7176 Low Hazard Les performances d'inflammabilité peuvent varier en fonction du substrat utilisé.	Feuersicherung EN 1021-1 Zigarette EN 1021-2 Streichholz BS 7176 Low Hazard Die Schwerentflammbarkeit hängt von den verwendeten Komponenten ab.
Cleaning Clean with water based cleaning agents, foam or pure, water free solvents. Vacuuming or light brushing is recommended to prevent dust and soil buildup. May also be disinfected with hydrogen peroxide, alcohol, and quaternary ammonium (quat) based cleaners.	Nettoyage Nettoyer avec des produits de nettoyage à base d'eau ou des solvants purs sans eau. Il est recommandé d'aspirer ou de brosser légèrement pour éviter l'accumulation de poussière et de saleté. Peut également être désinfecté avec du peroxyde d'hydrogène, de l'alcool et des nettoyeurs à base d'ammonium quaternaire (quat).	Reinigung Reinigung mit wasserbasiertem Reinigungsmittel, speziellem Polsterschaum oder wasserfreiem Lösungsmittel. Regelmäßig absaugen oder leicht bürsten um Schmutzaufbau zu verhindern. Kann auch mit Wasserstoffperoxid, Alkohol und quartären Ammonium (quat) basierten Reinigern desinfiziert werden.
Disclaimer Shade variation within commercial tolerance can occur between individual colour batches. Abrasion testing produces variable results even when using the same test sample. Our fabrics are tested numerous times on separate occasions using different test samples to establish an average, realistic result. Please note that seam performance is dependent on seam construction and needle and thread type. Application testing of this product is recommended.	Avertissement Une variation de couleur dans les limites de la tolérance commerciale peut se produire entre des lots de couleurs individuels. Les résultats au test d'abrasion peuvent varier pour un même échantillon. Nos tissus sont testés à plusieurs reprises, à l'aide de différents échantillons pour un résultat moyen plus représentatif. Veuillez noter que la performance dépend de la construction des coutures ainsi que du type d'aiguille et de fil utilisé. Un test d'application de ce produit est recommandé.	Haftungsausschluss Handelsübliche Farbabweichungen können zwischen einzelnen Chargen auftreten. Die Scheuerfestigkeitsprüfung kann selbst bei Verwendung derselben Testprobe zu schwankenden Ergebnissen führen. Daher werden unsere Stoffe mehrfach und verschiedenen Proben getestet um ein durchschnittliches und realistisches Ergebnis zu erzielen. Bitte beachten Sie, dass die Nahtleistung von Nahtaufbau, Nadel und verwendetem Garn abhängt. Ein Anwendungstest wird daher empfohlen.