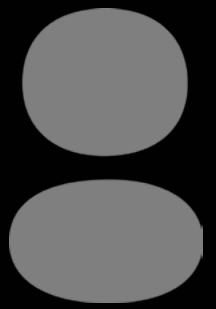


A close-up photograph of the back of a brown leather chair. The leather has a smooth texture and is accented with visible stitching along the top and bottom edges of the backrest. The word "Eyla" is printed in a gold, serif font across the upper portion of the chair. The background is a dark, gradient grey.

Eyla

girsberger





# Eyla

## Ein neues Niveau für Konferenzen und Meetings Une étape de plus dans l'excellence pour les espaces de conférences et de réunions

Welch bedeutende Rolle die persönliche Begegnung, der gemeinsame Austausch in einem Raum spielen, spüren wir heute mehr denn je. Wenn wir unsere Gesprächspartner mit allen Sinnen wahrnehmen, sie einschätzen können und so Vertrauen fassen, hat dies einen unschätzbaren und grundlegenden Wert für die Zusammenarbeit, den zukünftigen Geschäftsverlauf.

Dabei ist das Umfeld, sind die Räume und das Protokoll, wie wir unsere Meetings gestalten, prägend. Wertschätzung, Achtsamkeit, Innovationskraft und Klarheit werden dabei sichtbar und fühlbar. Der Stuhl bildet dabei eine Schnittstelle zwischen dem Menschen und seinem Umfeld. Eyla bietet hier ein neues ästhetisches Niveau.

Aujourd'hui plus que jamais, les rencontres, les échanges en présentiel sont ressentis comme essentiels. Le fait de pouvoir appréhender nos interlocuteurs avec tous nos sens, d'être en mesure de les apprécier et d'établir ainsi une relation de confiance, est d'une importance inestimable et fondamentale pour la collaboration et le développement futur des affaires.

L'environnement, les locaux et le protocole qui structurent nos réunions sont déterminants. L'estime, l'attention, la force d'innovation et la visibilité deviennent réels et palpables. Le siège constitue alors une interface entre l'homme et son environnement. En termes d'esthétique, Eyla franchit une étape de plus dans l'excellence.



#Panta rhei – alles fließt  
#dynamische Bewegungen  
#fliessende Energie  
#aktives Sitzen

#assise active  
#un flux d'énergie  
#dynamique des mouvements  
#Panta rhei – tout s'écoule



Ein Statement für  
höchsten Komfort  
Une revendication  
de confort optimal

Bewegung und Dynamik – im Geschäftsleben sind sie so wichtig wie im Privaten. Eyla folgt unserem natürlichen Bewegungsdrang und erlaubt viel Dynamik beim Sitzen. Für einen herausragenden Komfort sorgt eine aufwendige und luxuriöse Polsterung, die viel Behaglichkeit und Wohlbefinden vermittelt. Die Perfektion der Verarbeitung und die wertvolle Materialität sind ein haptisches Erlebnis.

Mobilité et dynamique sont essentielles dans la vie professionnelle comme dans la vie privée. Eyla accompagne ce besoin naturel de mobilité et favorise une assise dynamique. Un rembourrage exclusif et élaboré procure un confort exceptionnel et beaucoup de bien-être. Les finitions irréprochables et les matériaux de qualité apportent de belles sensations tactiles.



Drehstuhl Eyla mit mittelhoher Rückenlehne, Armlehnenbügel und Vierstern-Fussgestell in Aluminium poliert. Sitz- und Rückenpolster in Stoff Blazer.

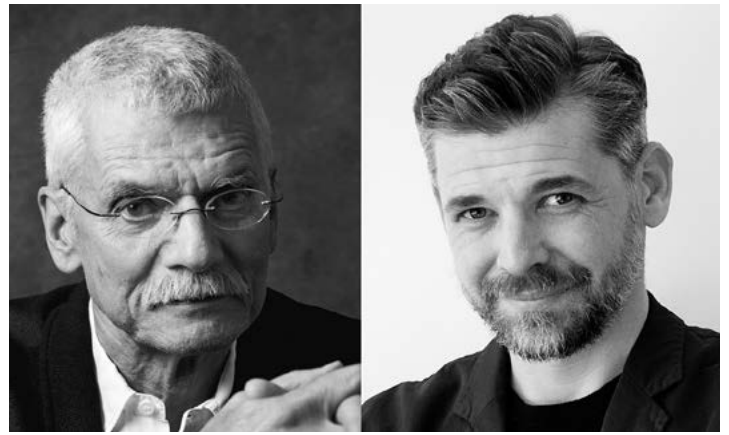
Siège pivotant Eyla avec dossier mi-haut, accoudoirs en anneau et piétement à quatre branches en aluminium poli. Recouvrement de l'assise et du dossier en tissu Blazer.



Aktives, bewegtes Sitzen steigert das körperliche Wohlbefinden, weil unser Körper besser mit Nährstoffen und Sauerstoff versorgt wird. Eyla unterstützt dabei optimal. Im Inneren des Sitzes befindet sich eine Neigemechanik, die komfortables Zurücklehnen erlaubt, indem der Sitz nach vorn gleitet und der Rücken geneigt wird. Die Federkraft stellt sich dabei automatisch auf das Gewicht des Benutzers ein.

Une assise active et mobile améliore le bien-être physique, car notre corps est mieux approvisionné en nutriments et en oxygène. Eyla y contribue de manière optimale. L'intérieur du siège dissimule un mécanisme d'inclinaison qui permet de s'adosser confortablement et de faire basculer le dossier vers l'arrière. La force de retour s'adapte automatiquement au poids de l'utilisateur.





Burkhard Vogtherr

Jonathan Prestwich

„Mit seinem fließenden Bewegungsablauf wirkt Eyla wie eine dynamische Skulptur.“

Eyla ist das letzte gemeinsame Projekt, welches aus der Zusammenarbeit der beiden Designer Burkhard Vogtherr (2019 †) und Jonathan Prestwich entstanden ist.

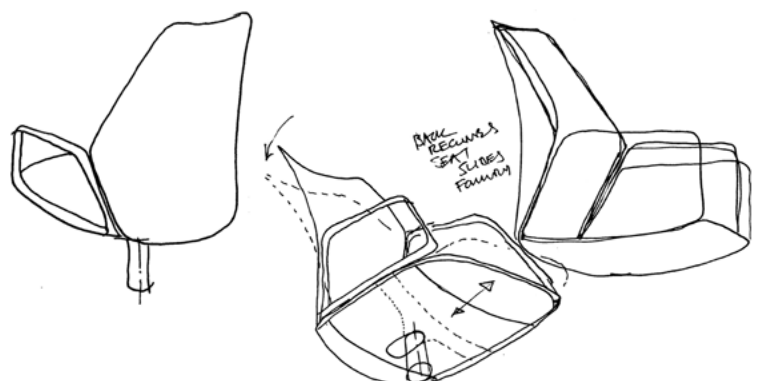
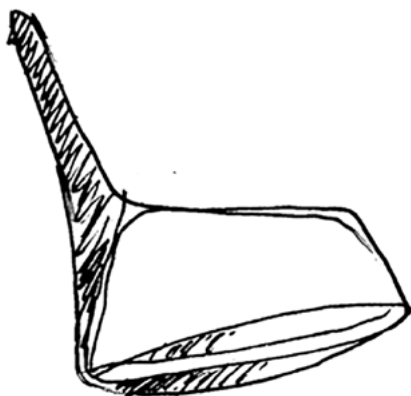
Burkhard Vogtherr hat im Laufe seines Schaffens viele wegweisende Möbel entworfen. Jonathan Prestwich lebt und arbeitet in London, die beiden arbeiteten über 20 Jahre zusammen.

## Eleganz und Komfort Elégance et confort

Die Grundidee von Eyla basiert auf einem alten Thema – dem, einen Drehstuhl zu entwickeln, welcher Komfort und Beweglichkeit ohne sichtbare Mechanik bietet. „Als Designer hatten wir die klare Absicht, ein Produkt zu gestalten, das keine übertriebenen Merkmale aufweist, da unsere Arbeits- und Bürowelten bereits hochgradig stimulierend sind und viele Einflüsse auf uns einwirken. Eyla sollte deshalb visuell ruhig wirken und auf die notwendigen Elemente reduziert werden. Die technische Herausforderung bestand darin, einen Sitzmechanismus zu entwickeln, der möglichst unsichtbar ist und sich automatisch auf das Gewicht der Person einstellt. Ästhetisch versuchten wir, jedes der einzelnen Elemente wie Rückenlehne, Sitz und Armlehnen in ihrer Optik elegant und minimalistisch zu gestalten und sie zu einem harmonischen Ganzen zusammenzufügen. In diesem Arbeitsprozess entstanden viele Modelle, um die optimale Geometrie und Funktion zu finden. Es begeisterte uns zu sehen, dass als Resultat ein Stuhl entstand, der intuitiv benutzt werden kann und mit seinem fließenden Bewegungsablauf wie eine dynamische Skulptur wirkt.“

Der gemeinschaftliche Entwurf der beiden Designer entstand in Zusammenarbeit mit dem US-amerikanischen Unternehmen Davis. Nun wird er in einer weiterentwickelten Ausführung durch Girsberger für den europäischen Markt gefertigt.

Jonathan Prestwich



Eyla est l'ultime projet né de la collaboration entre les deux designers Burkhard Vogtherr (2019+) et Jonathan Prestwich. Burkhard Vogtherr a conçu de nombreux meubles novateurs au cours de sa carrière. Jonathan Prestwich vit et travaille à Londres. Ils ont collaboré durant plus de 20 ans.

L'idée de base d'Eyla repose sur un thème récurrent, à savoir: développer un siège pivotant qui assure confort et mobilité sans mécanisme apparent. „En tant que designers, nous souhaitons très clairement concevoir un produit qui ne présente pas une quantité excessive de caractéristiques, nos environnements de travail et les espaces de bureau étant suffisamment stimulants et les influences extérieures nombreuses. Eyla devait par conséquent présenter des lignes épurées et des composants réduits à l'essentiel. Le défi technique a consisté à développer un mécanisme d'assise qui soit dissimulé autant que possible et qui s'ajuste automatiquement au poids de l'utilisateur. Sur le plan esthétique, nous nous sommes attachés à conférer à chacun des composants, notamment le dossier, l'assise et les accoudoirs, une apparence élégante et minimaliste et à les associer de manière à obtenir un ensemble harmonieux. Pour ce faire, nous avons conçu de nombreux prototypes avant de pouvoir trouver une géométrie et une fonctionnalité optimales. Nous avons été très satisfaits du résultat: un siège qui s'utilise intuitivement et dont la cinétique fluide fait penser à une sculpture mobile.“



Le projet commun des deux designers a été réalisé en collaboration avec l'entreprise américaine Davis. A présent, il est fabriqué par Girsberger, dans une version revisitée, pour le marché européen.

Jonathan Prestwich

„Grâce à sa cinétique fluide, Eyla fait penser à une sculpture mobile.“



reddot winner 2022



# #black frame

Schwarz steht für Stil und Eleganz. Es beruhigt visuell, definiert Formen und betont Konturen.

Le noir rime avec style et élégance. Il apaise visuellement, précise les formes et accentue les contours.

#black frame

girsberger





#black frame

girsberger

„Markant geformte Ringarmlehnen fungieren formal und funktional als Bindeglied zwischen Sitz und Rückenlehne.“

„Les accoudoirs annulaires marquants font office de jonction, tant sur le plan formel que fonctionnel, entre l’assise et le dossier.“

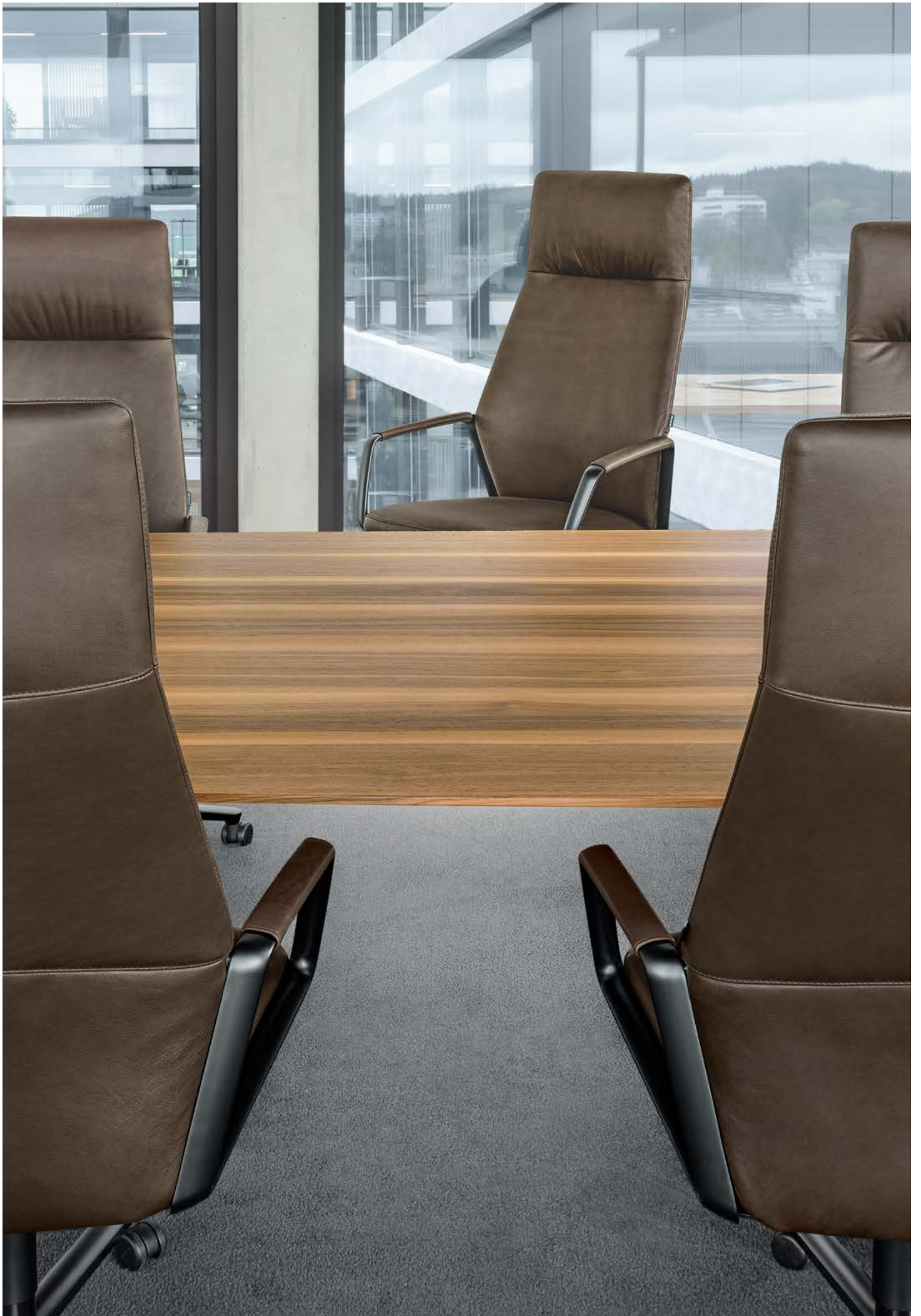
Jonathan Prestwich



**Executive areas**









Seite 14 | 15: Drehstuhl Eyla mit hoher Rückenlehne im Konferenzraum, Armlehnen und Fussgestell aus Aluminium schwarz beschichtet, Sitz- und Rückenpolster in Leder Vitoria; Tisch Barra Work, Tischblatt aus massivem Amerikanischen Nussbaum, Stahlgestell schwarz beschichtet; Sideboard La Punt aus massivem Amerikanischen Nussbaum, Fronten aus Vollkern, Fenix schwarz beschichtet.

Seite 16 | 17: Detailansichten: Drehstuhl Eyla mit hoher Rückenlehne, Armlehnen aus Aluminium schwarz beschichtet, Sitz-, Rückenpolster und Armauflage in Leder Vitoria.

Seite 18 | 19: Boardroom: Drehstuhl Eyla mit hoher Rückenlehne, Armlehnen und Fussgestell aus Aluminium poliert, Sitz- und Rückenpolster in Leder Verona. Konferenztisch-Sonderanfertigung, Girsberger Customized Furniture.

Seite 20 | 21: Besprechungssituation: Drehstuhl Eyla mit mittelhocher Rückenlehne, Armlehnenbügel und Fussgestell aus Aluminium poliert, Sitz- und Rückenpolster in Leder Verona. Tisch Anto mit Tischblatt aus massiver Eiche, Zentralfuss in Beton natur.

Pages 14 | 15: Le siège pivotant Eyla à dossier haut en salle de conférence, accoudoirs et piétement en aluminium laqué noir, rembourrage de l'assise et du dossier revêtu de cuir Vitoria; table Barra Work, plateau en noyer américain massif, structure en acier laqué noir; sideboard La Punt en noyer américain massif, façades en stratifié compact laquées en Fenix noir.

Pages 16 | 17: Vues de détail: Siège pivotant Eyla avec dossier haut, accoudoirs en aluminium laqué noir, recouvrement de l'assise, du dossier et des accoudoirs en cuir Vitoria.

Pages 18 | 19: Salle du conseil, siège pivotant Eyla avec dossier haut, accoudoirs et piétement en aluminium poli, rembourrage de l'assise et du dossier revêtu de cuir Verona. Table de conférence sur mesure, Girsberger Customized Furniture.

Pages 20 | 21: Mise en situation dans une salle de réunion, siège pivotant Eyla avec dossier mi-haut, accoudoirs en anneau et piétement en aluminium poli. Rembourrage de l'assise et du dossier revêtu de cuir Verona. Table Anto, plateau en chêne massif, piétement central en béton naturel.





## Meetings









Persönlicher Arbeitsbereich im Einzelbüro: Drehstuhl Eyla mit hoher Rückenlehne als Arbeitsstuhl. Ergänzt durch Drehstuhl Eyla mit mittelhoher Rückenlehne als Besucherstuhl. Beide mit Armlehnen und Fussgestellen aus Aluminium poliert, Sitz- und Rücken-

polster in Leder Verona. Arbeitstisch Akio Steel mit Tischblatt aus Amerikanischem Nussbaum, Gestell aus Stahl verchromt. Sideboard La Punt aus Amerikanischem Nussbaum mit Fronten aus Vollkern, Fenix schwarz beschichtet.



Espace de travail personnel dans un bureau individuel: siège pivotant Eyla avec dossier haut, assorti d'un siège visiteur avec dossier mi-haut. Les deux modèles sont équipés d'accoudoirs et d'un piétement en aluminium poli, d'un rembourrage d'assise

et de dossier revêtu de cuir Verona. La table Akio Steel avec un plateau en noyer américain, dispose d'un piétement en acier chromé. Le sideboard La Punt, en noyer américain, présente des façades en stratifié compact, laquées en Fenix noir.

# #light frame

Poliertes Aluminium schmeichelt der Hand und lässt Eyla leicht und leicht wirken.

L'aluminium poli est agréable au toucher et confère à Eyla un aspect sobre et aérien.

#light frame



#light frame





#light frame



„Die reinste Form von Luxus ist die Reduktion.  
Ein Entwurf ist perfekt, wenn man nichts mehr  
weglassen kann.“

„Le minimalisme est l'ultime expression du luxe.  
Une ébauche n'atteint la perfection que lorsqu'il devient  
impossible d'en supprimer le moindre élément.“

**Jil Sander**

Seite 26 | 27: Stuhl links mit Armlehnenbügel ohne Auflage;  
Stuhl Mitte, Armlehnenbügel mit Auflage in Leder; Stuhl rechts,  
Armlehnenbügel mit Kunststoffauflage.

Pages 26 | 27: à gauche, siège équipé d'accoudoirs sans  
manchettes; au centre, siège équipé d'accoudoirs avec manchettes  
en cuir; à droite, siège équipé d'accoudoirs avec manchettes en  
matière synthétique.



## Unsere Expertise Notre expertise

**Seit 1889** – Als Möbelspezialisten mit Hauptsitz in der Schweiz produzieren wir seit 1889 unsere eigenen Kollektionen. Wir sind bekannt für innovative und qualitativ hochwertige Möbellösungen. Der Geschäftsbereich Girsberger Office umfasst ein vielseitiges Sortiment zur Einrichtung von Büroarbeits- und Kommunikationsräumen. Mit dem Geschäftsbereich Home bieten wir Lösungen für den Ess-, Wohn- und Arbeitsbereich zuhause. Remanufacturing und Customized Furniture sind weitere Geschäftsfelder. Dabei stellen wir höchste Ansprüche an intelligente Funktionen und Detaillösungen, Ergonomie, hohe Verarbeitungsqualität und Langlebigkeit. Unsere interdisziplinär ineinandergreifenden Fertigungsbereiche und Manufakturen sind teils hoch industrialisiert und teils sehr handwerklich ausgerichtet.



**Depuis 1889** – En tant que spécialistes du mobilier basés en Suisse, nous produisons nos propres collections depuis 1889. Nous sommes reconnus pour nos solutions d'ameublement innovantes et de haute qualité.

Girsberger Office propose un assortiment varié destiné à l'aménagement des espaces dédiés au travail de bureau et à la communication. Avec la division Home nous proposons des solutions destinées à l'habitat (salle à manger, séjour) et à l'espace de travail à domicile. Remanufacturing et Customized Furniture sont nos autres domaines d'activité, qui nous permettent de répondre aux exigences les plus élevées en matière de fonctionnalités et de solutions de détail intelligentes, d'ergonomie, de qualité de mise en œuvre et de pérennité. Nos secteurs de fabrication et nos manufactures interdisciplinaires bénéficient à la fois d'une industrialisation de pointe et d'un grand savoir-faire artisanal.

## Die Symbiose von Handwerk und Technik La symbiose de l'artisanat et de la technologie

Unsere Kompetenzen in der Stuhl- und Sitzmöbelherstellung konzentrieren wir an einem Ort, am Standort unserer deutschen Tochtergesellschaft in Eningen am Kaiserstuhl. Hier befinden sich die Bereiche Polsterentwicklung, Polsterfertigung, Zuschnitt und Näherei. In einem grossen Lager halten wir alle notwendigen Teile, unsere Stoffe und Leder vorrätig. Unser hoher Anspruch an die Material- und Verarbeitungsdetails in unserer Serienfertigung, aber auch ergänzend die Herausforderungen durch die kundenspezifischen Projekte bringen es mit sich, dass wir nicht nur die gängigen industriellen, sondern auch die ganz uralten und aussergewöhnlichen Handwerkspraktiken beherrschen.

Nous concentrons nos compétences en matière de fabrication de chaises et de sièges sur un même site, à savoir notre filiale allemande basée à Eningen am Kaiserstuhl. Le développement des capitonnages, la confection des rembourrages, la découpe et la couture y sont réalisés. Nous stockons dans un grand entrepôt, toutes les pièces nécessaires, nos tissus et nos cuirs. Nous sommes très exigeants quant à la qualité des matériaux et de leur mise en œuvre. Notre production en série et parallèlement, les défis liés aux projets sur mesure, impliquent que nous maîtrisons non seulement les compétences industrielles usuelles, mais également les pratiques artisanales anciennes et singulières.



### **Nachhaltigkeit**

Unsere Produkte begleiten Menschen in ihrem Lebens- und Arbeitsalltag über viele Jahre hinweg. Herausragende Qualität und zeitloses Design sind daher selbstverständlich für uns. Gute Gestaltung sehen wir als weitreichende Haltung, welche alle Aspekte einer Produktentwicklung beinhaltet. Neben der Langlebigkeit praktizieren wir eine umwelt- und ressourcenschonende Beschaffungspolitik sowie eine klimaneutrale Herstellung und die Möglichkeit, Möbel zu reparieren, zu erneuern oder zu recyceln.

### **Durabilité**

Nos produits accompagnent les individus dans leur vie et leur travail au quotidien, durant de longues années. Une qualité exceptionnelle et un design intemporel sont pour nous des évidences. Proposer un concept abouti nous semble relever d'une démarche globale qui englobe tous les aspects du développement d'un produit. Outre la pérennité, nous pratiquons une politique d'approvisionnement respectueuse de l'environnement et des ressources, ainsi qu'une fabrication climatiquement neutre et offrons la possibilité de réparer, de rénover ou de recycler les meubles.



### **Zum Leder**

Das von uns verwendete umweltfreundliche Leder stammt vorwiegend aus Deutschland und ist ein Nebenprodukt einer den Tieren gerechten Haltung und Fleischproduktion. Kein Tier stirbt wegen des Leders.

### **A propos du cuir**

Le cuir écologique que nous utilisons provient essentiellement d'Allemagne et est un produit dérivé issu d'un élevage et d'une production de viande respectueux des animaux. Aucun animal n'est tué pour son cuir.

CO<sub>2</sub>-neutral since 2015

- and committed to continued improvements

## Bezugsmaterialien Matériaux de recouvrement

Unsere umfassende Palette an Lederarten und Bezugsmaterialien lässt keine Wünsche offen: Von ökologischem Leder über natürliche Bezugsstoffe, synthetische Fasern, Mikrofasern – immer sorgt überdurchschnittliche Qualität für Langlebigkeit und Wertbeständigkeit.

Für jedes Stuhlmodell definieren wir die geeigneten Bezugsmaterialien in Abhängigkeit von den Verarbeitungsschritten, Polsterformen und Belastungsansprüchen – mit einer jeweils eigenen Farbpalette.

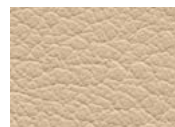


## Colours&Collections



### Leder Cuirs

Scandinavian



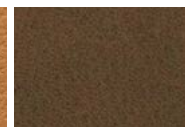
Donna



Montana

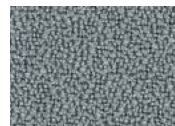


Vitoria



### Stoffe Tissus

Event



Urban



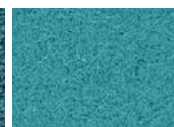
Radio



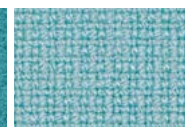
Gaia Classic



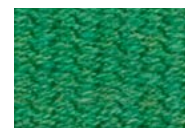
Blazer



Fame



Mood



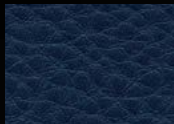
Notre vaste gamme de cuirs et de matériaux de recouvrement satisfait à toutes les exigences: Depuis le cuir écologique jusqu'aux revêtements naturels, aux fibres synthétiques et aux microfibres, une qualité irréprochable est toujours un gage de pérennité et de qualité constante.

Pour chaque modèle de chaise, nous définissons les matériaux de recouvrement les plus appropriés, au regard des étapes de mise en œuvre, de la forme des rembourrages et des besoins en termes de résistance. Chaque matériau est proposé dans une palette de coloris spécifiques.

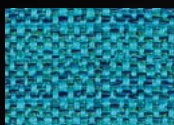
Verona



Decovin Nappa



Climatex Natura



Remix



Fox



Steelcut Trio



Step Melange



Tonus



(Alle Stoff- und Lederarten sind in vielfältigen Farben wählbar.)

(Tous les types de tissus et de cuirs sont disponibles dans un grand choix de coloris.)



**Mittelhohes Rückenpolster**  
Dossier mi haut



**Hohes Rückenpolster**  
Dossier haut

## Typologie Typologie

Eyla wird in zwei Rückenversionen angeboten. Das mittelhohe Rückenpolster ist für dynamisches und agiles Sitzen prädestiniert. Das hohe Rückenpolster mit integrierter Nackenstütze bietet maximalen Komfort für entspanntes und ermüdungsfreies Sitzen – auch bei langandauernden Besprechungen. Als Bezugsmaterialien stehen 5 Lederarten und 14 Stoffarten zur Wahl.

Eyla est décliné en deux versions de dossier. Le dossier mi-haut est préconisé pour une assise dynamique et souple. Le dossier haut avec appui-tête intégré offre un confort maximal pour une assise détendue et relaxante – même lors de réunions prolongées. Cinq types de cuir et 14 types de tissus sont à disposition pour le recouvrement.

### Oberflächen Surfaces

#### #black frame

Aluminium schwarz  
Aluminium noir



Die Ausführung Black Frame basiert auf einer sehr widerstandsfähigen Beschichtung. Das Schwarz mit seiner matten Oberfläche setzt einen Kontrast zur Farbigekeit des Polsterbezuges und definiert die Konturen klar.

La version Black Frame est composée d'un laquage très résistant. La surface noir mat contraste avec les coloris du revêtement et dessine les contours de manière franche.





**Viersternfuss mit Gleitern**  
Piétement 4 branches  
avec glisseurs



**Viersternfuss mit Rollen**  
Piétement 4 branches  
avec roulettes



**Fünfsternfuss mit Rollen**  
Piétement 5 branches avec roulettes

Je nach Anwendung stehen drei verschiedene Fussgestelle zur Wahl. Die bei diesem Modell aus ästhetischen Gründen relativ kleinen Rollen werden auf den jeweiligen Bodenbelag abgestimmt. Die schlanken Ausleger der Fussgestelle gewähren durch ihre flache Bauweise viel Freiraum für die Füße und wirken sehr ästhetisch. Beim Einsatz des Viersternfusses mit Gleitern besteht die Option einer Rückdrehfunktion, die dafür sorgt, dass die Stühle stets gerade ausgerichtet am Tisch stehen.

Trois types de piétements sont disponibles au choix en fonction de l'usage recherché. Pour des raisons esthétiques, les roulettes de ce modèle sont relativement petites, mais sont adaptées au type de revêtement de sol. Les branches fines et esthétiques du piétement libèrent beaucoup d'espace pour les pieds des utilisateurs. Le piétement à quatre branches avec glisseurs peut être équipé d'un dispositif de repositionnement automatique face à la table.

## #light frame

Aluminium poliert  
Aluminium poli



Im Gegensatz dazu löst sich die Kontur durch den Glanz in der polierten Ausführung auf und spiegelt die Farbigkeit des Umfeldes wider. Das Untergestell beim Viersternfuss erhält durch seine Zweifarbigkeit einen zusätzlichen Akzent.

Contrairement à l'aluminium noir, les contours tendent à se fondre dans l'espace, car les colorations de l'environnement se reflètent dans la brillance de l'exécution en aluminium poli. Le piétement à quatre branches est mis en valeur du fait de sa finition bicolore.





Zuhause stellen wir höchste Ansprüche an die Gegenstände, mit denen wir uns umgeben. Sie sollen uns und unserem Wohnumfeld entsprechen. Typische Büromöbel sind da meist fehl am Platz. Eyla sorgt im Homeoffice für dynamisch gesundes Sitzen und fügt sich mit seiner eleganten und wohnlichen Erscheinung bestens in die private Umgebung ein.

Drehstuhl Eyla mit mittelhoher Rückenlehne, Armlehnen und Fussgestell aus Aluminium poliert, Sitz- und Rückenpolster in Leder Verona.

Arbeitsstuhl Akio Steel mit Tischblatt aus Amerikanischem Nussbaum, Gestell aus Stahl verchromt.

A notre domicile, nous sommes très exigeants sur les objets qui nous entourent. Ils doivent se conformer à notre cadre de vie et nous correspondre. Les meubles de bureau usuels ne permettent généralement pas de répondre à ces critères. Pour le bureau à domicile, Eyla assure une assise dynamique et saine et s'intègre parfaitement, de par son apparence élégante et confortable, dans l'environnement privé.

Siège pivotant Eyla avec dossier mi-haut, accoudoirs et piétement en aluminium poli, recouvrement de l'assise et du dossier en cuir Verona.

Table de travail Akio Steel avec plateau en noyer américain, piétement en acier chromé.

Konzept und Gestaltung Concept et mise en page:  
Girsberger Holding AG, Bützberg, CH

Fotografie Photographie:

Korak Leu AG

André Bolliger

Daniel Kuhn

Druckvorstufe Impression:

click it AG, Seon, CH

Druck Prépresse:

sprüngli druck ag, Villmergen, CH

Papier Papier:

Munken Polar

Einlegeseiten Magno Star Pages d'insertion Magno Star

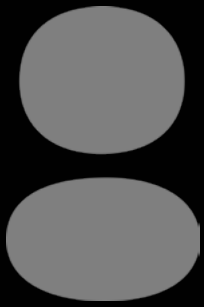


© 2022 Girsberger Holding AG

Girsberger AG, Bützberg, CH  
Girsberger GmbH, Wien, A  
Girsberger France, Paris, F  
Girsberger GmbH, Endingen, D  
Girsberger Benelux BV, Naarden - Vesting, NL  
Tuna Girsberger Tic. AS, Silivri, TR

**mail@girsberger.com**  
**www.girsberger.com**





girsberger

