

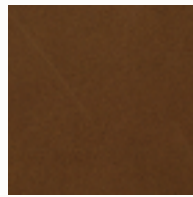
0500  
black



2122  
ebony



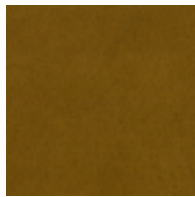
2267  
tabac



2603  
oak



2387  
mahagoni

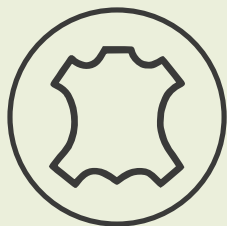


2828  
maple



Rein naturbelassenes Nappaleder mit feinem Wachsriff  
Pure natural nappa leather with smooth waxy touch

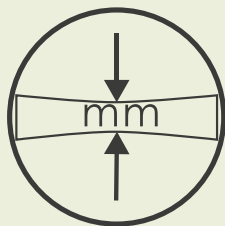
ROHHÄUTE  
RAWHIDES



Europäische  
Rindshäute  
European  
raw hides

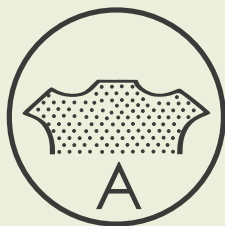
4,6 - 5,2 m<sup>2</sup>

STÄRKE  
THICKNESS



1,2 - 1,4 mm

OBERFLÄCHE  
SURFACE



rein naturbelassen  
pure natural

GERBUNG  
TANNING




Olivenblattgerbung  
Olive leaf tanning

BRANDVERHALTEN  
INFLAMMABILITY



DIN EN 1021-1 EUFAC  
DIN EN 1021-2 EUFAC

Einsatz / use	Möbel, Accessoires, Applikationen, Lederwaren Furniture, accessories, application, leather goods	
Farben / colours	Laut Musterkarte (Sonderfarben auf Anfrage) According to colour card (special colours upon request)	
Lieferung / shipment	Ab Lager / ex work	
Minimum	1 Haut / 1 hide	
Fettung / fatting	Hochwertige Fettstoffe für einen weichen, softigen Griff. High-value fat stuffs for a comfortably soft feel.	
Gerbung / tanning	Gegerbt mit nachhaltigem Olivenblattextrakt. Tanned with sustainable olive leaf extract.	
Färbung / dyeing	Im Fass durchgefärbt, mit hochwertigen Farbstoffen. Dyed-through in the drum, with high-class dye stuffs.	
Oberfläche / surface	Rein naturbelassenes Nappa-Leder mit Wachsriff. Pure natural nappa-leather with waxy touch.	
PCP	Entspricht der PCP-Verbotsverordnung vom 12.12.1989 According to the PCP-regulation dated 12/12/1989	
Umwelt, AZO-Farbstoffe / environment, AZO colours	Die Leder werden umweltfreundlich und ohne Einsatz von AZO-Farbstoffen, gemäß der Verbotsverordnung, hergestellt. / The leathers are being produced ecologically safe, according to laws and regulations, without AZO colours.	
Brandverhalten / inflammability	DIN EN 1021-1 EUFAC, DIN EN 1021-2 EUFAC	
Lichtbeständigkeit / light constancy	≥ 5 (EN ISO 105 - B02)	
Reibechtheit / rubbing fastness	≥ 3 trocken / dry: 50 EN ISO 11640 (schwarz / black ≥ 2) ≥ 3-4 nass / wet: 20 EN ISO 11640 (schwarz / black ≥ 2) ≥ 3-4 alkalisch / alcalic: 20 EN ISO 11640 (schwarz / black ≥ 2)	
Dauerfaltverhalten / crack resistance	30 000 - keine Veränderungen / no damage EN ISO 5402	
Pflege / care	Die Leder können mit einem nebelfeuchten Tuch und neutraler Seifenlösung gereinigt werden. / The leathers can be cleaned with a moistened cloth and neutral soap. Die passende Pflege finden Sie auf / You will find suitable leather care products on <a href="http://www.leder-reinhardt.lederpflege.de">www.leder-reinhardt.lederpflege.de</a>	