



Matériaux

Incycle est composé, en fonction des éléments, de 90 à 95% de matériaux recyclés à partir de différents produits récupérés. Une approche de construction inédite a donc été nécessaire.

La superposition des mousses de rembourrage en est l'illustration la plus marquante: différentes couches de mousse composite post-consommation, dont 91% proviennent du recyclage de matelas et d'autres produits en mousse usagés, ont été mises en œuvre.



1. Tissu Grain, polyester (PES), 92% recyclé post-consommation
2. Textile non tissé pour le rembourrage, PET, 70% recyclé post-consommation
3. Mousse de rembourrage, PUR, 91% recyclé post-consommation
4. Produits semi-finis en acier (Support de dossier, vis, boulons, aiguilles de rembourrage), 40% taux de recyclat
5. Plaque de socle, polyoléfine PD/PP, 100% recyclé post-consommation
6. Structure porteuse Pouf/dossier, 100% en papier recyclé
7. Matières plastiques: Roulettes, polyamide (PA) / glisseurs, polyéthylène (PE)

Matériaux

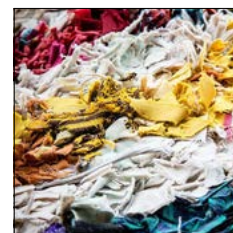
Provenance des matériaux : Belgique, Danemark, Allemagne, Autriche, Pologne

Tissu Grain

Taux de recyclat **92%** | Recyclable

Les versions unies du tissu Grain contiennent 92% de polyester recyclé, les versions bicolores contiennent 80% de polyester recyclé. La performance environnementale du tissu est par ailleurs confirmée par la certification STANDARD 100 by OEKO-TEX®.

1.

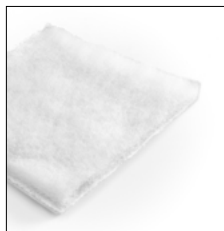


Textile non tissé pour le rembourrage

Taux de recyclat **70%** | **100%** recyclable

Le textile non tissé destiné au rembourrage est composé à 70% de polyester recyclé, obtenu à partir de bouteilles en PET récupérées. Les bouteilles sont compressées puis broyées en paillettes de PET et réduites en granulés qui constituent la base de la production de fibres discontinues de PET. Ces fibres composent la matière première entrant dans la fabrication des non-tissés.

2.



Mousse de rembourrage

Taux de recyclat **91%** | **100%** recyclable

91% de mousse polyuréthane post-consommation provenant de matelas et de mousse récupérés constituent la base de la mousse de rembourrage d'Incycle. Les blocs de mousse sont obtenus après un processus de nettoyage minutieux, puis un ajout de 9% de liant polyuréthane.

3.

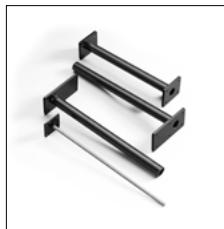


Produits semi-finis en acier

Taux de recyclat **40%** | **100%** recyclable

Incycle dispose d'une structure en profilé d'acier qui permet de fixer le dossier à l'assise. Ces produits semi-finis en acier sont obtenus à 40% à partir de déchets d'acier.

4.



Plaque de socle

Taux de recyclat **100%** | **100%** recyclable

Les socles des corps rembourrés Incycle se composent de plaques polymères obtenues par liaison thermique à base de plastique de déchets de polyoléfine recyclé à 100% (principalement PE + PP).

5.



Structure porteuse

Taux de recyclat **100%** | **100%** recyclable

Le support du rembourrage est composé de carton gris, issu à 100% de papier recyclé. Le papier et les cartons sont triés par sorte, comprimés en balles, brassés dans l'eau et défibrés. La pâte de fibres ainsi obtenue constitue le matériau de base.

6.



Matières plastiques

Roulettes, polyamide (PA) / glisseurs, polyéthylène (PE), 100% recyclable

7.

Matériaux

Des lignes d'acheminement courtes

Incycle convainc non seulement par un pourcentage important de matériaux recyclés, mais également par des lignes d'approvisionnement et des trajets de transport courts. Les matériaux mis en œuvre proviennent de Belgique, du Danemark, d'Allemagne, d'Autriche et de Pologne. Le rembourrage, la fabrication des revêtements textiles et l'assemblage sont réalisés dans notre usine d'Endingen am Kaiserstuhl. Nous produisons les panneaux en bois massif dans notre menuiserie en Serbie.

Des matériaux en cycle fermé

Incycle se positionne résolument dans une économie circulaire. Au terme de leur cycle de vie, les différents composants des modules Incycle peuvent être démontés sans difficulté. Les matériaux sont alors soigneusement triés de manière sélective et recyclés. Mais dans l'intermédiaire, Incycle convainc par une qualité irréprochable, qui lui assure une longue durée de vie.



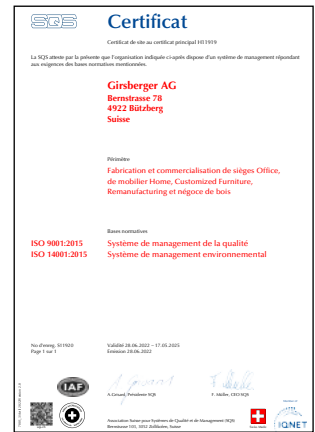
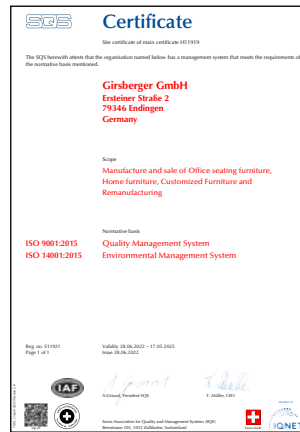
Certificats

Qualité

Girsberger satisfait aux plus hauts standards de qualité approuvée et est certifié conforme à la norme DIN EN ISO 9001.

Environnement

Girsberger est assujéti depuis 2007 au système de gestion environnementale selon la norme DIN EN ISO 14001, qui engage à poursuivre l'amélioration de la performance environnementale de façon continue. Tous les matériaux utilisés pour le modèle Incycle peuvent être triés par sorte et recyclés.



mail@girsberger.com
www.girsberger.com