



## Materiaal

---

Afhankelijk van het element bestaat Incycle voor 90-95% uit materialen die zijn gerecycled uit verschillende producten die al zijn gebruikt. Dit vroeg om een compleet nieuwe ontwerpbenadering. Dit komt het duidelijkst naar voren in de opbouwstructuur, waarvoor verschillende lagen samengesteld schuimmateriaal na gebruik zijn hergebruikt, dat voor 91% afkomstig is van de recycling van gebruikte matrassen en andere schuimproducten.



1. Stof Grain, polyester (PES), 92% post-consumer recycling-materiaal
2. Stofferingsvlies, PET, 70% post-consumer recycling-materiaal
3. Stofferingschuimstof, PUR, 91% post-consumer recycling-materiaal
4. Stalen halffabrikaten (rugsteen, schroeven, bouten, naalden voor bekleding), 40% aandeel recyclelaat
5. Bodemplaat, polyolefin PE/PP, 100% post-consumer recycling-materiaal
6. Draagstructuur poef/rug, 100% van gerecycled oud papier
7. Kunststoffen: Wielen, polyamide (PA) / glijders, polyethyleen (PE)

## Materiaal

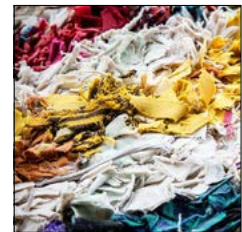
### Herkomst van materialen: België, Denemarken, Duitsland, Oostenrijk, Polen

#### Stof Grain

Aandeel recycalaat **92%** | Recycleerbaar

De effen versies van de stof Grain bevatten 92% gerecycled polyester, terwijl de tweekleurige versies 80% gerecycled polyester bevatten. De milieuvriendelijkheid van de stof wordt ook gedocumenteerd door de STANDARD 100 by OEKO-TEX®-certificering.

1.



#### Stofferingsvlies

Aandeel recycalaat **70%** | **100%** recycleerbaar

Het stofferingsvlies bestaat voor 70% uit gerecycled polyester materiaal, dat wordt verkregen uit ingezamelde PET-flessen. De flessen worden geperst en vervolgens vermalen tot PET-vlokken. Hieruit wordt vervolgens een granulaat verkregen, dat als basismateriaal dient voor de productie van PET-stapelvezels. Deze vezels zijn de grondstof voor de vliesproductie.

2.



#### Stofferingschuimstof

Aandeel recycalaat **91%** | **100%** recycleerbaar

Het uitgangsmateriaal van het stofferingschuim van Incycle wordt gevormd door 91% post-consumer polyurethaanschuimstof afkomstig uit gerecycled matrassen en schuimstoffen. Na een grondig reinigingsproces wordt het materiaal opnieuw verwerkt tot schuimblokken, waaraan 9% polyurethaanbindmiddel wordt toegevoegd.

3.



#### Stalen halffabrikaten

Aandeel recycalaat **40%** | **100%** recycleerbaar

Binnenin beschikt Incycle over een structuur van stalen profielen waarmee de rugleuning aan de zitting is bevestigd. 40% van deze stalen halffabrikaten is gemaakt van schrootstaal.

4.



#### Bodemplaat

Aandeel recycalaat **100%** | **100%** recycleerbaar

De bodemplaten van de Incycle stofferings-elementen bestaan uit polymeerplaten die door thermische verbinding voor 100% gemaakt zijn van gerecycled polyolefin-kunststofafval (voornamelijk PE + PP)

5.



#### Draagstructuur

Aandeel recycalaat **100%** | **100%** recycleerbaar

De stofferingsonderconstructie bestaat uit massief karton dat gemaakt is van 100% gerecycled oud papier. Papier en karton worden verzameld en gescheiden, vervolgens tot balen geperst, in water opgelost en versnipperd. De resulterende vezelpulp vormt het uitgangsmateriaal waarvan nieuwe karton- en papierproducten worden gemaakt met behulp van walsen en drogerinstallaties.

6.



#### Kunststoffen

Wielen, polyamide (PA) / glijders, polyethyleen (PE), 100% recycleerbaar

7.

## Materiaal

---

### Korte leverketen

Naast het hoge aandeel gerecyclede materialen maakt Incycle ook indruk door zijn korte leverketen en transportroute. De gebruikte materialen komen uit België, Denemarken, Duitsland, Oostenrijk en Polen. De stoffering en montage vinden plaats in onze fabriek in Endingen am Kaiserstuhl. De massief houten panelen vervaardigen we in onze timmerfabriek in Servië.

### Materialen in de kringloop

Incycle is gericht op de circulaire economie. Aan het einde van zijn levensduur kan Incycle eenvoudig worden gedemonteerd in afzonderlijke componenten. De materialen kunnen eenvoudig worden gescheiden en opnieuw worden gerecycled. Maar voordat het zover is, is dankzij de hoge kwaliteit van Incycle, een lange levensduur gegarandeerd.



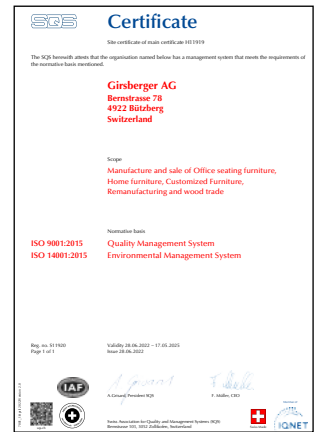
# Certificaten

## Kwaliteit

Girsberger streeft de hoogste kwaliteitseisen na en is DIN en ISO 9001 gecertificeerd.

## Milieu

Girsberger volgt sinds 2007 het gecertificeerde milieumanagementsysteem van DIN en ISO 14001, welke verplicht de milieu-prestaties continu te verbeteren. Alle gebruikte materialen bij Incycle kunnen per soort gescheiden en gerecycled worden.



mail@girsberger.com  
www.girsberger.com