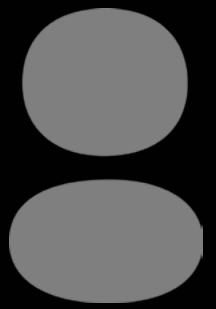


A close-up photograph of a brown leather chair, showing the texture and stitching of the material. The word "Eyla" is written in a gold, serif font across the top of the chair's backrest.

Eyla

girsberger



Eyla


Ein neues Niveau für Konferenzen und Meetings Taking conferences and meetings to the next level

Welch bedeutende Rolle die persönliche Begegnung, der gemeinsame Austausch in einem Raum spielen, spüren wir heute mehr denn je. Wenn wir unsere Gesprächspartner mit allen Sinnen wahrnehmen, sie einschätzen können und so Vertrauen fassen, hat dies einen unschätzbaren und grundlegenden Wert für die Zusammenarbeit, den zukünftigen Geschäftsverlauf.

Dabei ist das Umfeld, sind die Räume und das Protokoll, wie wir unsere Meetings gestalten, prägend. Wertschätzung, Achtsamkeit, Innovationskraft und Klarheit werden dabei sichtbar und fühlbar. Der Stuhl bildet dabei eine Schnittstelle zwischen dem Menschen und seinem Umfeld. Eyla bietet hier ein neues ästhetisches Niveau.

Now more than ever, we are aware just how important face-to-face meetings are, and talking together in a room. Being able to perceive the people we are talking to with all our senses, assess them and so build trust has inestimable and fundamental value to our collaboration with them, to the business we will do.

The environment, the rooms, and the protocol according to which we hold those meetings are crucial. If we get it right, mutual regard, attentiveness, innovativeness, and clarity become very apparent, in a palpable way. The chair is an interface between the person and their environment. Eyla takes things to a new aesthetic level.



#Panta rhei – alles fließt
#dynamische Bewegungen
#fliessende Energie
#aktives Sitzen

#active sitting
#flowing energy
#dynamic movements
#Panta rhei – everything flows



Ein Statement für
höchsten Komfort
A statement of
ultimate comfort

Bewegung und Dynamik – im Geschäftsleben sind sie so wichtig wie im Privaten. Eyla folgt unserem natürlichen Bewegungsdrang und erlaubt viel Dynamik beim Sitzen. Für einen herausragenden Komfort sorgt eine aufwendige und luxuriöse Polsterung, die viel Behaglichkeit und Wohlbefinden vermittelt. Die Perfektion der Verarbeitung und die wertvolle Materialität sind ein haptisches Erlebnis.

Movement and dynamism – as important in business as in our personal lives. Eyla follows our natural urge to move and allows a highly dynamic way of sitting. Exceptional comfort is afforded by the detailed and luxurious upholstery, which lends the chair a cosy, feel-good factor. The perfection of the finish and the premium materials are a tactile experience.



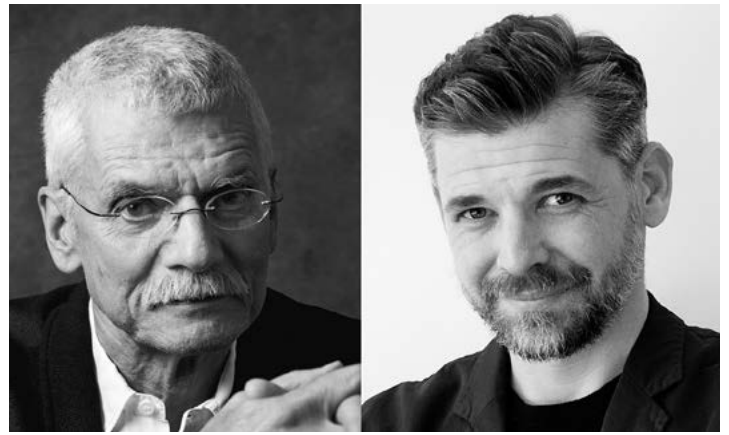
Drehstuhl Eyla mit mittelhoher Rückenlehne, Armlehnenbügel und Vierstern-Fussgestell in Aluminium poliert. Sitz- und Rückenpolster in Stoff Blazer.

Eyla swivel chair with medium backrest, armrests and four-prong base in polished aluminium. Seat and backrest upholstery in Blazer fabric.



Aktives, bewegtes Sitzen steigert das körperliche Wohlbefinden, weil unser Körper besser mit Nährstoffen und Sauerstoff versorgt wird. Eyla unterstützt dabei optimal. Im Inneren des Sitzes befindet sich eine Neigemechanik, die komfortables Zurücklehnen erlaubt, indem der Sitz nach vorn gleitet und der Rücken geneigt wird. Die Federkraft stellt sich dabei automatisch auf das Gewicht des Benutzers ein.

Active, dynamic sitting enhances physical wellbeing, by improving the supply of nutrients and oxygen to our bodies. This is where Eyla comes into its own. Within the seat is a tilt mechanism to enable you to lean back in comfort, as the seat slides forwards and the back tilts. The spring tension automatically adjusts to the user's weight.



Burkhard Vogtherr

Jonathan Prestwich

„Mit seinem fließenden Bewegungsablauf wirkt Eyla wie eine dynamische Skulptur.“

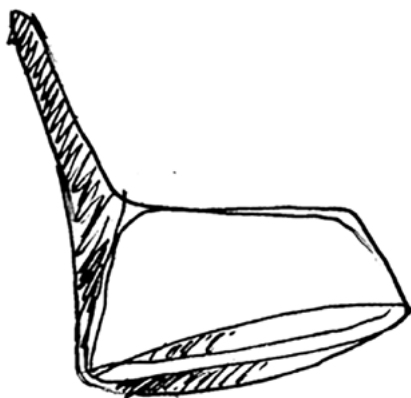
Eyla ist das letzte gemeinsame Projekt, welches aus der Zusammenarbeit der beiden Designer Burkhard Vogtherr (2019 †) und Jonathan Prestwich entstanden ist.

Burkhard Vogtherr hat im Laufe seines Schaffens viele wegweisende Möbel entworfen. Jonathan Prestwich lebt und arbeitet in London, die beiden arbeiteten über 20 Jahre zusammen.

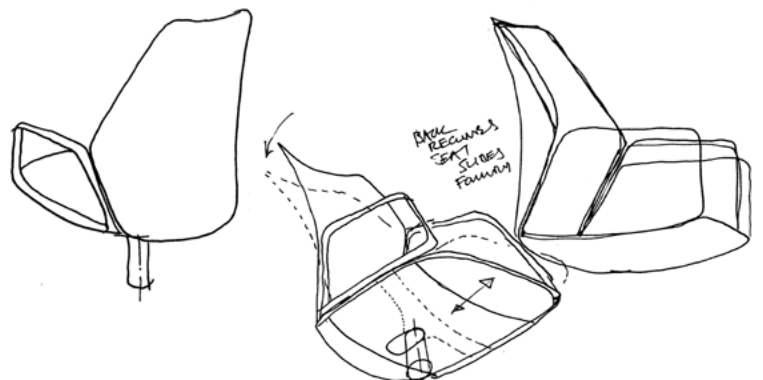
Eleganz und Komfort Elegance and comfort

Die Grundidee von Eyla basiert auf einem alten Thema – dem, einen Drehstuhl zu entwickeln, welcher Komfort und Beweglichkeit ohne sichtbare Mechanik bietet. „Als Designer hatten wir die klare Absicht, ein Produkt zu gestalten, das keine übertriebenen Merkmale aufweist, da unsere Arbeits- und Bürowelten bereits hochgradig stimulierend sind und viele Einflüsse auf uns einwirken. Eyla sollte deshalb visuell ruhig wirken und auf die notwendigen Elemente reduziert werden. Die technische Herausforderung bestand darin, einen Sitzmechanismus zu entwickeln, der möglichst unsichtbar ist und sich automatisch auf das Gewicht der Person einstellt. Ästhetisch versuchten wir, jedes der einzelnen Elemente wie Rückenlehne, Sitz und Armlehnen in ihrer Optik elegant und minimalistisch zu gestalten und sie zu einem harmonischen Ganzen zusammenzufügen. In diesem Arbeitsprozess entstanden viele Modelle, um die optimale Geometrie und Funktion zu finden. Es begeisterte uns zu sehen, dass als Resultat ein Stuhl entstand, der intuitiv benutzt werden kann und mit seinem fließenden Bewegungsablauf wie eine dynamische Skulptur wirkt.“

Der gemeinschaftliche Entwurf der beiden Designer entstand in Zusammenarbeit mit dem US-amerikanischen Unternehmen Davis. Nun wird er in einer weiterentwickelten Ausführung durch Girsberger für den europäischen Markt gefertigt.



Jonathan Prestwich



Eyla is the last joint project to emerge from the collaboration between the two designers Burkhard Vogtherr (2019†) and Jonathan Prestwich.

Burkhard Vogtherr designed many pioneering pieces of furniture over the course of his career. Jonathan Prestwich lives and works in London, and the two worked together for more than 20 years.

The basic idea behind Eyla is taken from an old theme – of developing a swivel chair that provides both comfort and movement without any visible mechanism. “As designers, we had the clear intention of designing a product free of overblown features, as our work and office worlds are already extremely stimulating and exert lots of influences on us. Therefore, Eyla is intended to be visually calming and pared back to the essential elements.

The technical challenge lay in developing a seat mechanism that is as hidden as possible and that automatically adapts to the person’s weight. Aesthetically, we tried to design individual elements, such as the backrest, seat and armrests, to be elegant and minimalist in appearance while combining them into a harmonious whole.

We went through many iterations in the process, in order to find the optimum geometry and function. We were delighted to see the end result: a chair that can be used intuitively and that, with its flowing movement, resembles a dynamic sculpture.”



The two designers came up with their design in partnership with US company Davis. A version that has undergone further refinement is now being manufactured by Girsberger for the European market.

Jonathan Prestwich

“With its flowing movement, Eyla resembles a dynamic sculpture.”



reddot winner 2022



#black frame

Schwarz steht für Stil und Eleganz. Es beruhigt visuell, definiert Formen und betont Konturen.

Black represents style and elegance. It is visually calming, shape-defining, and emphasizes contours.

#black frame

girsberger





#black frame



„Markant geformte Ringarmlehnen fungieren formal und funktional als Bindeglied zwischen Sitz und Rückenlehne.“

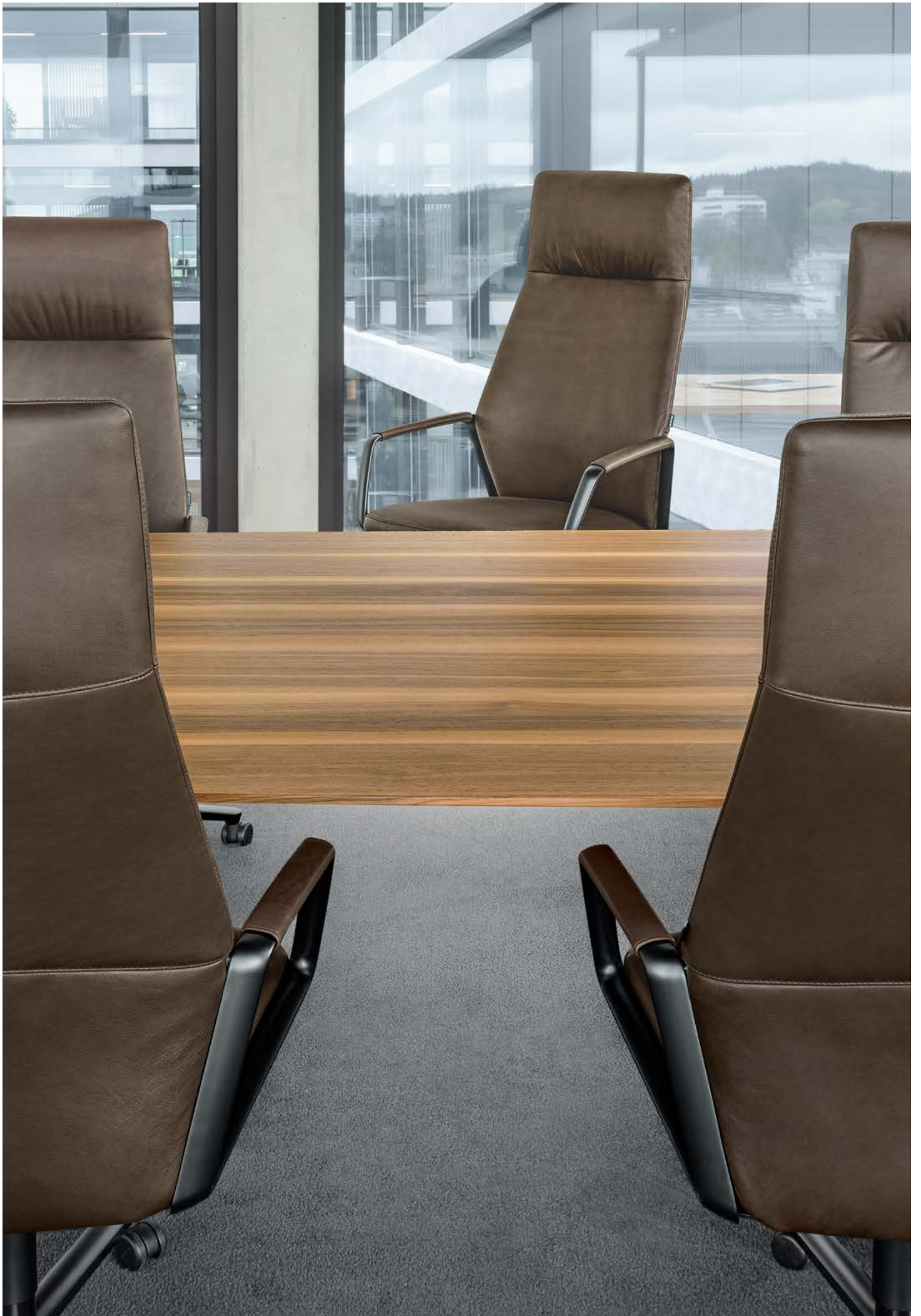
“Distinctive circular armrests are both formal and functional, connecting the seat and backrest.”

Jonathan Prestwich

Executive areas









Seite 14 | 15: Drehstuhl Eyla mit hoher Rückenlehne im Konferenzraum, Armlehnen und Fussgestell aus Aluminium schwarz beschichtet, Sitz- und Rückenpolster in Leder Vitoria; Tisch Barra Work, Tischblatt aus massivem Amerikanischen Nussbaum, Stahlgestell schwarz beschichtet; Sideboard La Punt aus massivem Amerikanischen Nussbaum, Fronten aus Vollkern, Fenix schwarz beschichtet.

Seite 16 | 17: Detailansichten: Drehstuhl Eyla mit hoher Rückenlehne, Armlehnen aus Aluminium schwarz beschichtet, Sitz-, Rückenpolster und Armauflage in Leder Vitoria.

Seite 18 | 19: Boardroom: Drehstuhl Eyla mit hoher Rückenlehne, Armlehnen und Fussgestell aus Aluminium poliert, Sitz- und Rückenpolster in Leder Verona. Konferenztisch-Sonderanfertigung, Girsberger Customized Furniture.

Seite 20 | 21: Besprechungssituation: Drehstuhl Eyla mit mittelhoher Rückenlehne, Armlehnenbügel und Fussgestell aus Aluminium poliert, Sitz- und Rückenpolster in Leder Verona. Tisch Anto mit Tischblatt aus massiver Eiche, Zentralfuss in Beton natur.

Page 14 | 15: Eyla swivel chair with high backrest in a conference room, armrests and base in black powder-coated aluminium, seat and backrest upholstery in Vitoria leather; Barra Work table, tabletop in solid American walnut, black powder-coated steel frame; La Punt sideboard in solid American walnut, fronts in solid core, Fenix black powder-coated.

Page 16 | 17: Detailed views: Eyla swivel chair with high backrest, armrests in black powder-coated aluminium, seat, backrest upholstery and armrest in Vitoria leather.

Page 18 | 19: Boardroom: Eyla swivel chair with high backrest, armrests and base in polished aluminium, seat and backrest upholstery in Verona leather. Custom-made conference table, Girsberger Customized Furniture.

Page 20 | 21: Meeting situation: Eyla swivel chair with medium backrest, armrests and base in polished aluminium. Seat and backrest upholstery in Verona leather. Anto table, solid wood tabletop, leg support in natural concrete.





Meetings







Persönlicher Arbeitsbereich im Einzelbüro: Drehstuhl Eyla mit hoher Rückenlehne als Arbeitsstuhl. Ergänzt durch Drehstuhl Eyla mit mittelhoher Rückenlehne als Besucherstuhl. Beide mit Armlehnen und Fussgestellen aus Aluminium poliert, Sitz- und Rücken-

polster in Leder Verona. Arbeitstisch Akio Steel mit Tischblatt aus Amerikanischem Nussbaum, Gestell aus Stahl verchromt. Sideboard La Punt aus Amerikanischem Nussbaum mit Fronten aus Vollkern, Fenix schwarz beschichtet.



Personal workspace in an individual office: Eyla swivel chair with high backrest, supplemented with the visitor chair version with medium backrest. Both models have polished aluminium armrests and base, and seat and backrest upholstery in Verona leather.

The Akio Steel table with American walnut tabletop has a chromium-plated steel frame. The La Punt sideboard in American walnut has fronts of solid core, Fenix black powder-coated.

#light frame

Poliertes Aluminium schmeichelt der Hand und lässt Eyla leicht und leicht wirken.

Polished aluminium is delightfully smooth to the touch and gives Eyla a light and airy appearance.

#light frame



#light frame





#light frame



„Die reinste Form von Luxus ist die Reduktion.
Ein Entwurf ist perfekt, wenn man nichts mehr
weglassen kann.“

“The purest form of luxury is reduction.
A design is perfect when there’s nothing else
you can leave out.”

Jil Sander

Unsere Expertise Our expertise

Seit 1889 – Als Möbelspezialisten mit Hauptsitz in der Schweiz produzieren wir seit 1889 unsere eigenen Kollektionen. Wir sind bekannt für innovative und qualitativ hochwertige Möbellösungen. Der Geschäftsbereich Girsberger Office umfasst ein vielseitiges Sortiment zur Einrichtung von Büroarbeits- und Kommunikationsräumen. Mit dem Geschäftsbereich Home bieten wir Lösungen für den Ess-, Wohn- und Arbeitsbereich zuhause. Remanufacturing und Customized Furniture sind weitere Geschäftsfelder. Dabei stellen wir höchste Ansprüche an intelligente Funktionen und Detaillösungen, Ergonomie, hohe Verarbeitungsqualität und Langlebigkeit. Unsere interdisziplinär ineinandergreifenden Fertigungsbereiche und Manufakturen sind teils hoch industrialisiert und teils sehr handwerklich ausgerichtet.



Since 1889 – As a furniture specialist headquartered in Switzerland, we have been producing our own collections since 1889. We are renowned for innovative and high-quality furniture solutions. The Girsberger Office division produces a diverse range for furnishing office workspaces and communication rooms. Our Home division provides solutions for dining, living and work areas at home. Our other divisions are Remanufacturing and Customized Furniture. We set the highest standards in terms of intelligent functionality and details, ergonomics, a high-quality finish and durability. We take an interdisciplinary approach to manufacture, and some of our operations are highly industrialized while others are geared very much towards artisan methods.

Die Symbiose von Handwerk und Technik Craftsmanship and technology in symbiosis

Unsere Kompetenzen in der Stuhl- und Sitzmöbelherstellung konzentrieren wir an einem Ort, am Standort unserer deutschen Tochtergesellschaft in Endingen am Kaiserstuhl. Hier befinden sich die Bereiche Polsterentwicklung, Polsterfertigung, Zuschnitt und Näherei. In einem grossen Lager halten wir alle notwendigen Teile, unsere Stoffe und Leder vorrätig. Unser hoher Anspruch an die Material- und Verarbeitungsdetails in unserer Serienfertigung, aber auch ergänzend die Herausforderungen durch die kundenspezifischen Projekte bringen es mit sich, dass wir nicht nur die gängigen industriellen, sondern auch die ganz uralten und aussergewöhnlichen Handwerkspraktiken beherrschen.

Our skills in chair and seating manufacture are concentrated in one location, our German subsidiary in Endingen am Kaiserstuhl, where upholstery development, upholstery manufacture, cutting and sewing are based. We keep a stock of all the necessary parts, fabrics and leather in a large warehouse. We set very high standards for the quality of materials and workmanship. To meet the demands of series production, coupled with the challenges of customized projects, we are experts not just in standard industrial practices, but also in time-honoured and now rare artisan practices.



Nachhaltigkeit

Unsere Produkte begleiten Menschen in ihrem Lebens- und Arbeitsalltag über viele Jahre hinweg. Herausragende Qualität und zeitloses Design sind daher selbstverständlich für uns. Gute Gestaltung sehen wir als weitreichende Haltung, welche alle Aspekte einer Produktentwicklung beinhaltet. Neben der Langlebigkeit praktizieren wir eine umwelt- und ressourcenschonende Beschaffungspolitik sowie eine klimaneutrale Herstellung und die Möglichkeit, Möbel zu reparieren, zu erneuern oder zu recyceln.

Sustainability

People use our products in their everyday home and working lives for many years. Exceptional quality and timeless design are therefore second nature to us. We regard good design as a far-reaching attitude that encompasses all aspects of product development. As well as longevity, we pursue an environmentally-friendly and resource-efficient procurement policy, as well as climate-neutral manufacture. We are committed to repairing, upgrading or recycling furniture wherever possible.



Zum Leder

Das von uns verwendete umweltfreundliche Leder stammt vorwiegend aus Deutschland und ist ein Nebenprodukt einer den Tieren gerechten Haltung und Fleischproduktion. Kein Tier stirbt wegen des Leders.

About leather

The environmentally-friendly leather that we use is obtained mainly from Germany, and is a by-product of humane husbandry and meat production. No animal dies for its leather.

CO₂-neutral since 2015

- and committed to continued improvements

Bezugsmaterialien Upholstery materials

Unsere umfassende Palette an Lederarten und Bezugsmaterialien lässt keine Wünsche offen: Von ökologischem Leder über natürliche Bezugstoffe, synthetische Fasern, Mikrofasern – immer sorgt überdurchschnittliche Qualität für Langlebigkeit und Wertbeständigkeit.

Für jedes Stuhlmodell definieren wir die geeigneten Bezugsmaterialien in Abhängigkeit von den Verarbeitungsschritten, Polsterformen und Belastungsansprüchen – mit einer jeweils eigenen Farbpalette.

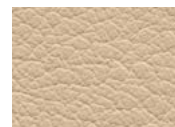


Colours&Collections



Leder Leather

Scandinavian



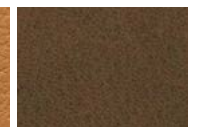
Donna



Montana

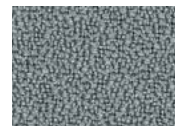


Vitoria



Stoffe Fabrics

Event



Urban



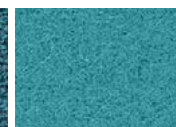
Radio



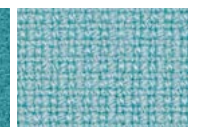
Gaia Classic



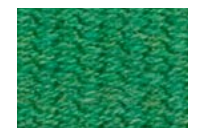
Blazer



Fame



Mood

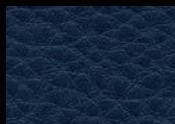


Our extensive palette of leathers and seat cover materials leaves nothing wanting: from eco-leather and natural upholstery fabrics, to synthetic fibres and microfibres – exceptional quality always ensures longevity and lasting value. For each chair model, we decide on the suitable covering materials in line with the processing steps, types of upholstery and load requirements, and each material has its own colour palette.

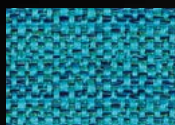
Verona



Decovin Nappa



Climatex Natura



Remix



Fox



Steelcut Trio



Step Melange



Tonus



(Alle Stoff- und Lederarten sind in vielfältigen Farben wählbar.)
(All fabrics and leathers are available in a choice of colours.)



Mittelhohes Rückenpolster
Medium backrest upholstery



Hohes Rückenpolster
High backrest upholstery

Typologie Typology

Eyla wird in zwei Rückenversionen angeboten. Das mittelhohe Rückenpolster ist für dynamisches und agiles Sitzen prädestiniert. Das hohe Rückenpolster mit integrierter Nackenstütze bietet maximalen Komfort für entspanntes und ermüdungsfreies Sitzen – auch bei langandauernden Besprechungen. Als Bezugsmaterialien stehen 5 Lederarten und 14 Stoffarten zur Wahl.

Eyla is available in two backrest versions. The medium backrest upholstery is perfect for dynamic, agile sitting. The high backrest upholstery, with integrated neck support, offers maximum comfort for relaxed, fatigue-free sitting, even during long meetings. There are 5 types of leather and 14 fabric types from which to choose.



Oberflächen Surfaces

#black frame

Aluminium schwarz
Black aluminium



Die Ausführung Black Frame basiert auf einer sehr widerstandsfähigen Beschichtung. Das Schwarz mit seiner matten Oberfläche setzt einen Kontrast zur Farbigekeit des Polsterbezuges und definiert die Konturen klar.

The Black Frame version is based on a very resilient coating. With its matte surface, the black version contrasts with the colours of the upholstery and really brings out the contours.



Viersternfuss mit Gleitern
Four-prong base with glides



Viersternfuss mit Rollen
Four-prong base with castors



Fünfsternfuss mit Rollen
Five-prong base with castors

Je nach Anwendung stehen drei verschiedene Fussgestelle zur Wahl. Die bei diesem Modell aus ästhetischen Gründen relativ kleinen Rollen werden auf den jeweiligen Bodenbelag abgestimmt. Die schlanken Ausleger der Fussgestelle gewähren durch ihre flache Bauweise viel Freiraum für die Füße und wirken sehr ästhetisch. Beim Einsatz des Viersternfusses mit Gleitern besteht die Option einer Rückdrehfunktion, die dafür sorgt, dass die Stühle stets gerade ausgerichtet am Tisch stehen.

There are three different bases from which to choose, depending on how the chair will be used. The castors which, on this model, are relatively small for aesthetic reasons, are customized to the floor covering. Thanks to its flat design, the slender cantilevered base allows plenty of room for the feet, while also being very aesthetically appealing. When the four-prong base with glides is used, there is the option of a rotating backrest function so that the chair is always facing straight at the table.

#light frame

Aluminium poliert
Polished aluminium



Im Gegensatz dazu löst sich die Kontur durch den Glanz in der polierten Ausführung auf und spiegelt die Farbigkeit des Umfeldes wider. Das Untergestell beim Viersternfuss erhält durch seine Zweifarbigkeit einen zusätzlichen Akzent. In contrast, the shine of the polished version makes the contours far less distinct and reflects the colours of the environment. The two-tone base in the four-prong version adds visual interest.





Zuhause stellen wir höchste Ansprüche an die Gegenstände, mit denen wir uns umgeben. Sie sollen uns und unserem Wohnumfeld entsprechen. Typische Büromöbel sind da meist fehl am Platz. Eyla sorgt im Homeoffice für dynamisch gesundes Sitzen und fügt sich mit seiner eleganten und wohnlichen Erscheinung bestens in die private Umgebung ein.

Drehstuhl Eyla mit mittelhoher Rückenlehne, Armlehnen und Fussgestell aus Aluminium poliert, Sitz- und Rückenpolster in Leder Verona.

Arbeits Tisch Akio Steel mit Tischblatt aus Amerikanischem Nussbaum, Gestell aus Stahl verchromt.

At home, we place very high demands on the objects with which we surround ourselves. They must suit both us and our living environment. Usually, typical office furniture looks out of place. In the home office, Eyla provides dynamically healthy sitting and, with its elegant and inviting appearance, blends perfectly with the home environment.

Eyla swivel chair with medium backrest, armrests and base in polished aluminium, seat and backrest upholstery in Verona leather. Akio Steel desk, American walnut top with chromium-plated steel frame.

Konzept und Gestaltung Concept and design:
Girsberger Holding AG, Bützberg, CH

Fotografie Photographs:

Korak Leu AG

André Bolliger

Daniel Kuhn

Druckvorstufe Pre-press:

click it AG, Seon, CH

Druck Printing:

sprüngli druck ag, Villmergen, CH

Papier Paper:

Munken Polar

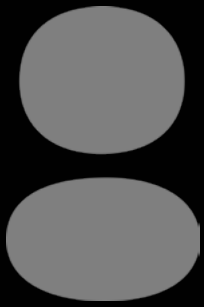
Einlegeseiten Magno Star Insert pages Magno Star



© 2022 Girsberger Holding AG

Girsberger AG, Bützberg, CH
Girsberger GmbH, Wien, A
Girsberger France, Paris, F
Girsberger GmbH, Endingen, D
Girsberger Benelux BV, Naarden - Vesting, NL
Tuna Girsberger Tic. AS, Silivri, TR

mail@girsberger.com
www.girsberger.com



girsberger

