



Overgave van het stokje: Danielle Quaile en Michael Girsberger

Verandering van management in de Girsberger Group vanaf augustus 2023

Bij Girsberger, de Zwitserse meubelfabrikant uit het kanton Bern, vindt volgend jaar – in het 135e jaar van de bedrijfsgeschiedenis – een generatiewisseling plaats: Na 30 jaar als CEO van de Girsberger Holding AG en de vierde generatie die in het familiebedrijf actief is, geeft Michael Girsberger op 1 augustus de leiding van de onderneming over aan een nieuwe directie. Danielle Quaile, voorheen algemeen directeur van Girsberger AG, volgt Michael Girsberger op als CEO. Vanaf dezelfde datum zal Davide Mastrodomenico, voorheen hoofd van de zakelijke segmenten Girsberger Customized Furniture en Remanufacturing, de verantwoordelijkheid overnemen als nieuwe directeur van Girsberger AG. Ook in de vijfde generatie blijft Girsberger dus een zelfstandige onderneming in familiehanden met de aandeelhouders Michael Girsberger en zijn broer Jürg Girsberger.

Bützberg 19-10-2022 – Om de volgende generatiewissel in het 135ste jaar van de bedrijfsgeschiedenis van Girsberger op tijd te kunnen garanderen, zal Michael Girsberger volgend jaar na het bereiken van de 65-jarige leeftijd en met ingang van 31 juli 2023 terugtreden als CEO van Girsberger Holding AG. Vanaf 1 augustus 2023 zal een nieuwe directie van de vijfde generatie de Girsberger Group naar de toekomst leiden. Terugkijkend heeft de onderneming de afgelopen jaren een grote transformatie ondergaan in een langdurig arbeids- en kapitaalintensief proces van verandering en diversificatie. Michael Girsbergers belangrijkste zorg voor de toekomst met deze directiewijziging is dan ook dat de onderneming altijd in beweging blijft tussen traditie en transformatie.

Daarmee draagt hij de verantwoordelijkheid over aan bewezen managers die hun competenties en betrouwbaarheid hebben bewezen door vele jaren dienst en vernieuwingsdrang in de onderneming. Als opvolger en CEO van de Girsberger Holding AG zal Danielle Quaile de leiding overnemen van de

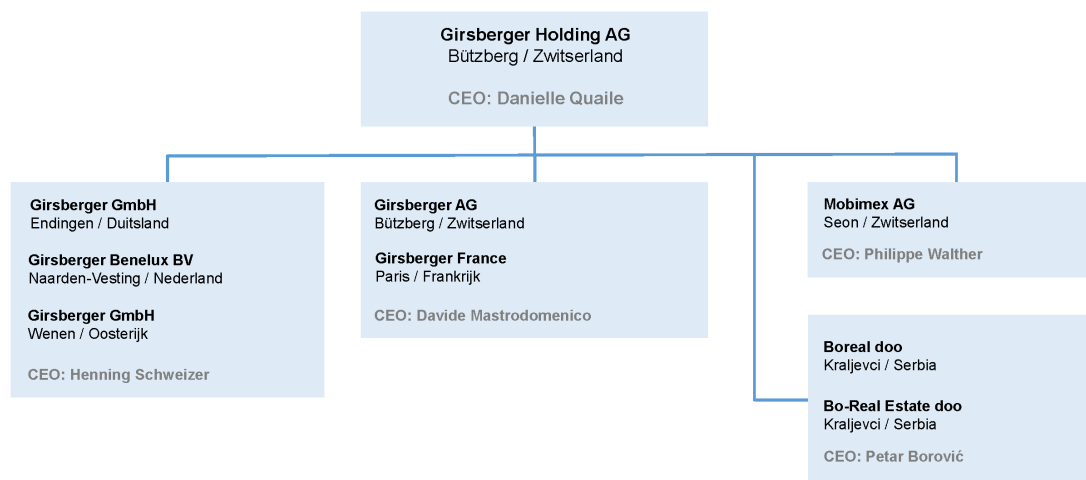
ondernemingsgroep met de dochterondernemingen: Girsberger AG (CH), Girsberger GmbH (D), Mobimex AG (CH), Boreal doo en Bo-Real Estate doo (SRB).

Danielle Quaile is sinds 2018 algemeen directeur van Girsberger AG, met marktverantwoordelijkheid voor Zwitserland en Frankrijk en centrale verantwoordelijkheid voor de zakelijke segmenten Girsberger Home, Customized Furniture, Remanufacturing en Timber Trade.

Davide Mastrodomenico, voorheen directielid van Girsberger AG en tevens hoofd van de zakelijke segmenten Customized Furniture en Remanufacturing, is per 1 augustus 2023 benoemd tot haar opvolger als algemeen directeur van Girsberger AG (CH), inclusief de markt Frankrijk. Wie hem voor deze zakelijke segmenten zal opvolgen is momenteel nog niet bekend.

Na zijn terugtrekking uit het operationele bedrijf zal Michael Girsberger in de toekomst een functie in de Raad van Bestuur van Girsberger Holding AG vervullen.

Het beheer van de andere dochterondernemingen zal ongewijzigd worden voortgezet onder het huidige management: Henning Schweizer, CEO van Girsberger GmbH (D) met inbegrip van Girsberger Benelux en de markt Oostenrijk; Philippe Walther, CEO Mobimex AG (CH) met de merken Zoom by Mobimex en Studio by Mobimex, evenals Petar Borović, CEO Boreal doo en Bo-Real Estate doo (SRB).



Organigram van de ondernemingsgroep Girsberger met dochterondernemingen per 1 augustus 2023

Over Girsberger:

De Zwitserse ondernemingsgroep werd in 1889 opgericht als draaierij in Zürich en ontwikkelde zich tot een internationaal gerenommeerde zitmeubelfabrikant. In de loop van de verdere bedrijfsontwikkeling werden de eigen productievestigingen en de speciale ambachtelijke competentie op het gebied van stoffering, de bewerking van massief hout en oppervlakken gericht uitgebreid. Tot het huidige prestatieaanbod behoren kwalitatief hoogwaardige meubels voor het kantoor-, object- en woonsegment, objectspecifiek speciaal meubilair (Customized Furniture) en het renoveren en upcyclen van gebruikt meubilair (Remanufacturing). Vanuit Koblenz, dicht bij de grens met Duitsland, voorziet de afdeling voor de handel in massief hout allerlei houtverwerkende bedrijven van massieve houtsoorten van hoge kwaliteit. Girsberger is ook buiten Zwitserland actief met verkoopmaatschappijen in verschillende Europese landen. De productie vindt plaats in Bützberg (CH),

Endingen (D) en Kraljevci (SRB). Sinds 1993 staat Michael Girsberger als vierde generatie aan het hoofd van de internationale ondernemingsgroep.

Girsberger produceert sinds 2015 klimaatneutraal en kreeg in 2019 de EcoVadis gouden medaille voor een transparante, duurzame leveringsketen.

Gedetailleerde informatie over de onderneming is te vinden op www.girsberger.com / www.zoombymobimex.com / www.studiobymobimex.com / www.girsbergerholz.com

Mediacontact:

Dorothea Scheidl-Nennemann
Public Relations Manager – Girsberger Group
Girsberger GmbH
Ersteiner Strasse 2
79346 Endingen, Duitsland

Tel. +49 (0)162 130 04 57
www.girsberger.com
dorothea.scheidl@girsberger.com

