



Stabsübergabe: Danielle Quaile und Michael Girsberger

## Führungswechsel in der Girsberger Gruppe ab August 2023

**Bei Girsberger, dem Schweizer und im Kanton Bern ansässigen Möbelhersteller, steht kommendes Jahr – im 135. Jahr der Firmengeschichte – ein Generationenwechsel an: Michael Girsberger wird nach 30 Jahren als CEO der Girsberger Holding AG und in vierter Generation für das Unternehmen im Familienbesitz tätig, zum 1. August die Führung des Unternehmens an eine neue Geschäftsleitung übergeben. Nachfolgerin als CEO wird Danielle Quaile, bisher Geschäftsführerin der Girsberger AG. Die Verantwortung als neuer Geschäftsführer der Girsberger AG übernimmt zum selben Termin Davide Mastrodomenico, bisher Leiter der Geschäftsbereiche Girsberger Customized Furniture und Remanufacturing. Auch in der fünften Führungsgeneration bleibt Girsberger somit ein eigenständiges Unternehmen in Familienhand mit den Anteilseignern Michael Girsberger und dessen Bruder Jürg Girsberger.**

Bützberg, 19.10.2022 – Um den nächsten Generationenwechsel im 135. Jahr der Girsberger Firmengeschichte rechtzeitig zu gewährleisten, zieht sich Michael Girsberger im kommenden Jahr nach Vollendung seines 65. Lebensjahres und mit Wirkung zum 31. Juli 2023 als CEO der Girsberger Holding AG zurück. Ab 1. August 2023 wird dann eine neue Geschäftsleitung in fünfter Generation die Girsberger Gruppe in die Zukunft führen. Zurückblickend betrachtet, hat sich das Unternehmen in den vergangenen Jahren in einem längeren arbeits- und kapitalintensiven Prozess der Veränderung und Diversifikation stark gewandelt. Wichtiges Anliegen für die Zukunft ist Michael Girsberger bei diesem Führungswechsel daher, dass das Unternehmen auch weiterhin zwischen Tradition und Transformation immer in Bewegung bleiben wird.

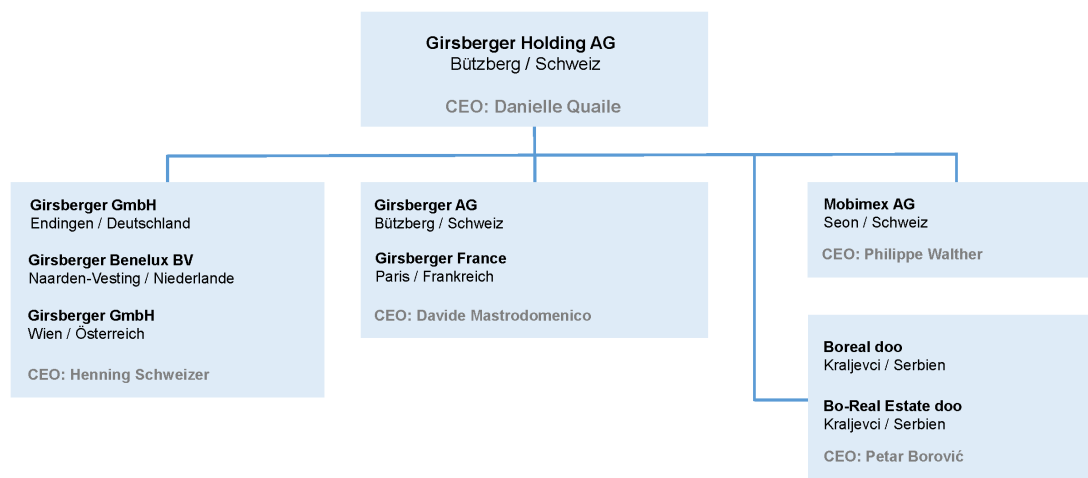
Er übergibt dabei die Verantwortung an bewährte Führungskräfte, die ihre Kompetenz und ihre Vertrauenswürdigkeit durch langjährige Tätigkeit und Innovationsfreude im Unternehmen unter Beweis gestellt haben: Als Nachfolgerin und CEO der Girsberger Holding AG übernimmt Danielle Quaile die Führung der Unternehmensgruppe mit den Tochtergesellschaften: Girsberger AG (CH), Girsberger GmbH (D), Mobimex AG (CH), Boreal doo sowie Bo-Real Estate doo (SRB).

Danielle Quaile ist seit 2018 Geschäftsführerin der Girsberger AG mit Marktverantwortung für die Schweiz und Frankreich, sowie mit zentraler Verantwortung für die Geschäftsbereiche Girsberger Home, Customized Furniture, Remanufacturing und Holzhandel.

Zu ihrem Nachfolger als Geschäftsführer der Girsberger AG (CH) einschliesslich des Marktes Frankreich wurde ebenfalls mit Wirkung ab 1. August 2023 Davide Mastrodomenico ernannt, bisher Mitglied der Geschäftsleitung Girsberger AG, sowie Leiter der Geschäftsbereiche Customized Furniture und Remanufacturing. Wer dessen Nachfolge in diesen Bereichen antreten wird, ist derzeit noch offen.

Michael Girsberger übernimmt nach seinem Rückzug aus dem operativen Geschäft zukünftig eine Funktion im Verwaltungsrat der Girsberger Holding AG.

Die Führung der weiteren Tochtergesellschaften wird unverändert unter der bisherigen Leitung fortgesetzt: Henning Schweizer, CEO der Girsberger GmbH (D) einschliesslich Girsberger Benelux und Markt Österreich; Philippe Walther, CEO Mobimex AG (CH) mit den Marken Zoom by Mobimex und Studio by Mobimex, sowie Petar Borović, CEO Boreal doo und Bo-Real Estate doo (SRB).



Organigramm der Unternehmensgruppe Girsberger mit Tochtergesellschaften ab 1. August 2023

**Über Girsberger:**

Die Schweizer Unternehmensgruppe wurde im Jahr 1889 als Drechslerei in Zürich gegründet und entwickelte sich zu einem international namhaften Sitzmöbelhersteller. Im Zuge der weiteren Unternehmensentwicklung wurden die eigenen Fertigungsbetriebe und die besondere Handwerkskompetenz in den Bereichen Polsterung, Massivholz- und Oberflächenbearbeitung gezielt ausgebaut. Das heutige Leistungsangebot umfasst qualitativ hochwertige Möbel für den Büro-, Objekt- und Wohnbereich, objektspezifische Sondermöblierungen (Customized Furniture) sowie die Wiederinstandsetzung und das Upcycling von gebrauchtem Mobiliar (Remanufacturing).

Von Koblenz aus, nahe der Grenze zu Deutschland, beliefert der Bereich Massivholzhandel holzverarbeitende Betriebe aller Art mit hochwertigen Massivhölzern. Auch ausserhalb der Schweiz ist Girsberger mit Vertriebsgesellschaften in mehreren europäischen Ländern präsent. Produziert wird in Bützberg (CH), Endingen (D) und Kraljevci (SRB). Seit 1993 führt Michael Girsberger die internationale Firmengruppe in der vierten Generation.

**Girsberger produziert seit 2015 klimaneutral und wurde 2019 mit der EcoVadis Goldmedaille für eine transparent nachhaltige Lieferkette ausgezeichnet.**

Ausführliche Informationen zum Unternehmen finden Sie unter [www.girsberger.com](http://www.girsberger.com) / [www.zoombymobimex.com](http://www.zoombymobimex.com) / [www.studiobymobimex.com](http://www.studiobymobimex.com) / [www.girsbergerholz.com](http://www.girsbergerholz.com)

**Medienkontakt:**

Dorothea Scheidl-Nennemann  
Public Relations Manager – Girsberger Group  
Girsberger GmbH  
Ersteiner Strasse 2  
D-79346 Endingen

Tel. +49 (0)162 130 04 57  
[www.girsberger.com](http://www.girsberger.com)  
[dorothea.scheidl@girsberger.com](mailto:dorothea.scheidl@girsberger.com)

